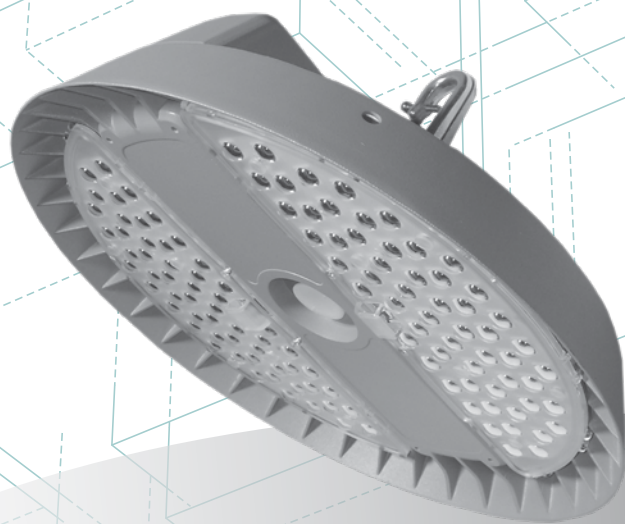




MONTAGEANLEITUNG INSTALLATION GUIDE

tempLED RayLite 75 - 180



MONTAGEANLEITUNG

tempLED RayLite Serie Allgemeine Sicherheitshinweise

Vorsicht! Gefahr eines elektrischen Schlages!

Montage und Inbetriebnahme der Leuchte nur durch autorisierte Fachkräfte. Vor jeder Arbeit an der Leuchte die Stromzufuhr unterbrechen und gegen versehentliches Wiedereinschalten sichern. Die Leuchte darf nur mit vollständigem und unbeschädigtem Gehäuse in Betrieb genommen werden. Die Stromzufuhr ist mit geeigneten Maßnahmen (Fehlerstrom-Schutzschalter o.ä.) abzusichern.



INSTALLATION GUIDE

tempLED RayLite series General safety notes

Caution! Risk of electric shock!

Mounting and installation of the luminaire only by authorized personnel. Disconnect the power supply and protect it from restarting by mistake before working on the luminaire. The luminaire must only be operated with complete and undamaged housing. Please secure the main power by means of suitable measures, for example a residual current circuit breaker.

Vorsicht! Absturzgefahr!

Bei der Montage der Leuchte ist darauf zu achten, dass das gewählte Montagematerial (Schrauben, Dübel) sowie die Dimensionen von Bohrlöchern und Schrauben für das Gewicht der Leuchte und die Beschaffenheit und Tragfähigkeit der Montageoberfläche geeignet ist. Keine Haftung für fehlerhaft ausgeführte Montage, unsachgemäßen Betrieb oder Veränderungen an der Leuchte!



Caution! Danger of falling!

Please use suitable mounting material (screws, wall plugs) and dimensions for the drilling holes and screws. They must be suitable for the weight of the luminaire as well as the composition and bearing capacity of the mounting location. No liability for damages resulting from improper installation, inexpert operation or modification of the luminaire!

Lieferumfang:

- Montagehaken mit Sicherungsschraube



Package contents:

- Mounting hook with locking screw

MONTAGEANLEITUNG

tempLED RayLite Serie Montagehaken

1

Schritt 1: Netzkabel einfädeln

Öffnen Sie die Sicherungsschraube am Montagehaken.

Fädeln Sie das Netzkabel der Leuchte durch die Öffnung am Montagehaken.



INSTALLATION GUIDE

tempLED RayLite series Mounting hook

Step 1: Threading the power cable

First, open the locking screw of the mounting hook.

Then thread the power cable of the luminaire through the opening of the mounting hook.

2

Schritt 2: Montagehaken eindrehen

Drehen Sie den Montagehaken mit dem kompletten Gewinde in die dafür vorgesehene Öffnung auf der Rückseite der Leuchte ein und fest.

ACHTUNG - QUETSCHGEFAHR!
Achten Sie darauf, dass das Kabel sich nicht verdreht oder gequetscht wird.



Step 2: Screw in the mounting hook

Screw the mounting hook with the complete thread into the intended opening on the backside of the luminaire and tighten the mounting hook.

CAUTION - DANGER OF PINCHING!
Please be sure not to jam or pinch any cable during the screwing process.

3

Schritt 3: Sicherungsschraube schließen

Drehen Sie die Sicherungsschraube am Fuss der Öffnung für den Montagehaken mit einem Inbusschlüssel der Größe 3 fest.



Step 3: Tighten the locking screw

Tighten the locking screw on the foot of the opening for the mounting hook by using an Allen key size 3 or a hex wrench size 3.

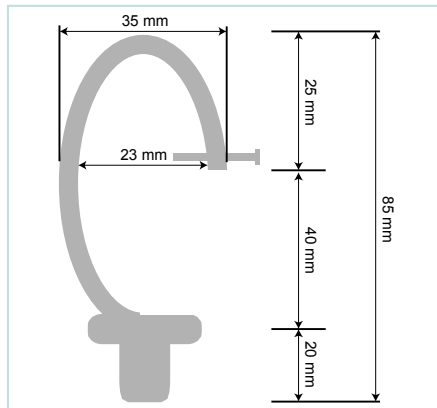
MONTAGEANLEITUNG

tempLED RayLite Serie Montagehaken

4

Schritt 4: Maße des Montagehakens

Die genauen Maße des Montagehakens sind in der nebenstehenden Maßzeichnung ersichtlich.



INSTALLATION GUIDE

tempLED RayLite series Mounting hook

Step 4: Measurements of the mounting hook

For detailed dimensions of the mounting hook, please use the dimension drawing on the left.

5

Schritt 5: Abhängung einführen

Führen Sie nun ihre bauseits vorhandene Abhängung in den Montagehaken ein.

(Beispielabbildung hier mit Kettenabhängung)



Step 5: Install suspension

Introduce your on-site suspension into the mounting hook.

(Symbol picture on the left with chain suspension)

6

Schritt 6: Sicherungsschraube schließen

Drehen Sie die Sicherungsschraube des Montagehaken mit einem Inbusschlüssel der Größe 3 komplett ein und fest.

(Beispielabbildung hier mit Kettenabhängung)



Step 6: Tighten the locking screw

Close and tighten the locking screw of the mounting hook by using an Allen key size 3 or a hex wrench size 3.

(Symbol picture on the left with chain suspension)

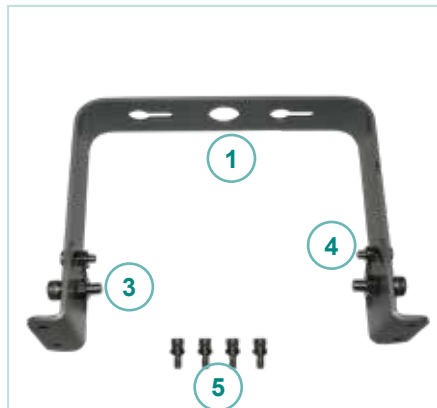
MONTAGEANLEITUNG

tempLED RayLite Serie Bügelmontage

Schritt 1:

Lieferumfang Montagebügel (Sonderzubehör)

- 1x Montagebügel [1] mit
- 2x Halteplatten [2]
- 2x Halteschrauben mit Mutter [3]
- 2x Feststellschrauben für die
Winkelverstellung mit Mutter [4]
- 4x Montageschrauben [5]



INSTALLATION GUIDE

tempLED RayLite series Surface mounting

Step 1:

Package contents (additional accessories)

- 1x Mounting bracket [1] with
- 2x Holder plates [2]
- 2x Holder screws with nut [3]
- 2x Locking screws for
angle adjustment with nut [4]
- 4x Mounting screws [5]

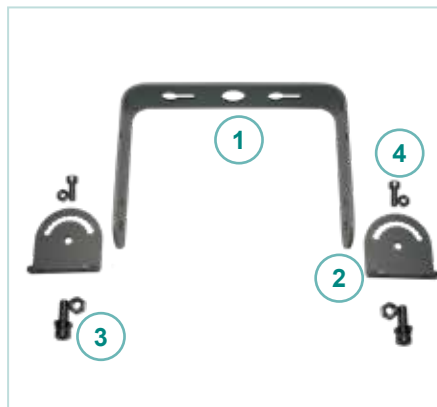
Schritt 2:

Montagebügel zerlegen

Der Montagebügel wird in der Regel vormontiert geliefert und muss vor der Montage zerlegt werden. Achten Sie darauf, keine Beilagscheiben und Abstandshalter zu verlieren.

Sie brauchen:

- Inbusschlüssel der Größe 5,5 und 6
- Ringschlüssel der Größe 10 und 13



Step 2:

Dismantle the holder

By default, the mounting bracket will be delivered pre-installed and has to be dismantled before mounting. Please be careful not to lose any washers and spacers.

You need:

- Allen key / hex wrench size 5,5 and 6
- Ring spanner size 10 and 13

Schritt 3:

Erste Halteplatte anbringen

Schrauben Sie die erste Halteplatte [2] des Montagebügels wie auf dem Bild rechts dargestellt mit den Schrauben nach aussen mit Hilfe der mitgelieferten Montageschrauben [5] und einem Inbusschlüssel der Größe 4 an der Leuchte fest.

Vergessen Sie die Abstandshalter nicht.



Step 3:

Mounting first holder plate

Screw the first holder plate [2] of the mounting bracket onto the luminaire as shown on the picture to the left - with the screws pointing outside. Do so by using the included mounting screws [5] and an Allen key size 4 or a hex wrench size 4.

Do not forget the spacers.

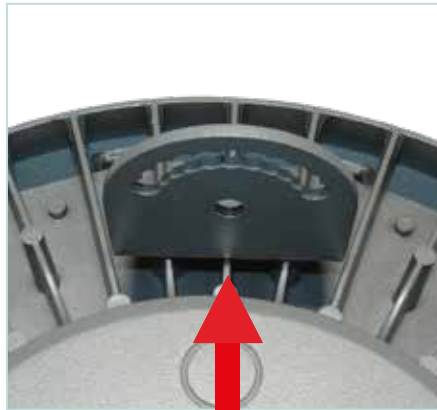
MONTAGEANLEITUNG

tempLED RayLite Serie Bügelmontage

4

Schritt 4: Zweite Halteplatte anbringen

Schrauben Sie die zweite Halteplatte [2] des Montagebügels wie auf dem Bild rechts dargestellt mit den Schrauben nach aussen mit Hilfe der mitgelieferten Montageschrauben [5] und einem Inbusschlüssel der Größe 4 an der Leuchte fest. Vergessen Sie die Abstandshalter nicht.



INSTALLATION GUIDE

tempLED RayLite series Surface mounting

Step 4: Mounting second holder plate

Screw the second holder plate [2] of the mounting bracket onto the luminaire as shown on the picture to the left - with the screws pointing outside. Do so by using the included mounting screws [5] and an Allen key size 4 or a hex wrench size 4.

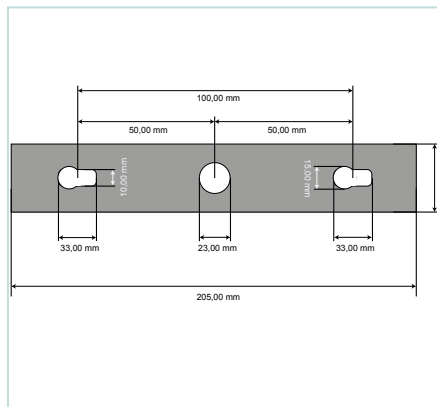
Do not forget the spacers.

5

Schritt 5: Anzeichnen der Bohrlöcher

Zeichnen Sie die Bohrlöcher an der Oberfläche des Montageortes an. Nehmen Sie dazu die nebenstehende Masszeichnung zur Hilfe.

Hinweis: die Leuchtenhöhe inkl. Bügel beträgt 300 mm.



Step 5: Marking the drill holes

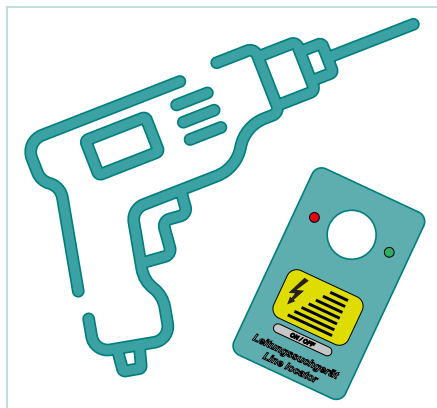
Mark the drill holes on the surface of the mounting location. Please use the measurement drawing on the left.

Note: the luminaire height including bracket is 300 mm.

6

Schritt 6: Bohrlöcher anfertigen

Prüfen Sie ggf. die Stellen der Bohrlöcher mit einem Leitungssuchgerät und fertigen Sie dann die Bohrlöcher an. Wählen Sie einen der Montageoberfläche und dem Gewicht der Leuchte angepassten Bohrlochdurchmesser. (Symbolabbildung)



Driller icon made by Freepik from www.flaticon.com

Step 6: Drilling the holes

Please check the drilling spots with a line locator and drill the holes. Choose a drill hole diameter suitable for the material of the mounting surface and the weight of the luminaire. (symbol illustration)

MONTAGEANLEITUNG

tempLED RayLite Serie Bügelmontage

7

Schritt 7: Montieren des Bügels

Montieren Sie den Bügel mit geeignetem Schraubenmaterial für die Montageoberfläche und dem Gewicht der Leuchte. Wir empfehlen den Einsatz von Edelstahlschrauben. (Symbolabbildung)



INSTALLATION GUIDE

tempLED RayLite series Surface mounting

Step 7: Mounting the bracket

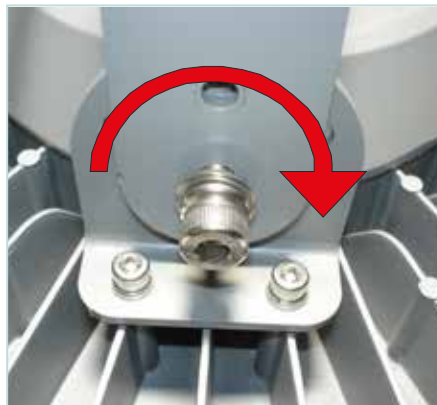
Screw the mounting bracket to the surface. Use screw material suitable for the mounting surface and the weight of the luminaire. We recommend high-grade steel screws and mounting material. (symbol illustration)

8

Schritt 8: Montieren der Leuchte 1

Montieren Sie die Leuchte an den Montagebügel und drehen Sie dazu die beiden Halteschrauben [3] zur Hälfte per Hand ein.

Vergessen Sie die Abstandshalter und Beilagscheiben nicht.



Step 8: Mounting the luminaire 1

Mount the luminaire on the bracket by manually tightening the two holder screws half way [3] .

Do not forget the spacers and washers.

9

Schritt 9: Montieren der Leuchte 2

Setzen Sie jeweils die passende Mutter auf die Halteschrauben auf, drehen Sie die Halteschrauben per Hand komplett ein und ziehen Sie beides mit Hilfe eines Inbusschlüssels der Größe 6 und eines Ringschlüssels der Größe 13 fest.

Wir empfehlen ein Drehmoment von maximal 7,5 Nm.



Step 9: Mounting the luminaire 2

Put the suitable nut onto each holder screw, manually screw in the holder screws completely and tighten both by using an Allen key size 6 or a hex wrench size 6 and a ring spanner size 13.

We recommend a maximum torque of 7.5 Nm.

MONTAGEANLEITUNG

tempLED RayLite Serie Bügelmontage

10

Schritt 10: Winkel einstellen 1

Stellen Sie den gewünschten Winkel ein und setzen Sie anschließend die beiden Feststellschrauben [4] der Winkelverstellung zur Hälfte ein.



Step 10: Angle adjusting 1

Adjust the luminaire angle according to your specific needs and put in the two locking screws [4] of the angle adjustment half way.

11

Schritt 11: Winkel einstellen 2

Setzen Sie jeweils die passende Mutter auf die Feststellschrauben der Winkelverstellung auf und ziehen Sie beides mit Hilfe eines Inbusschlüssels der Größe 5,5 und eines Ringschlüssels der Größe 10 fest.



Step 11: Angle adjusting 2

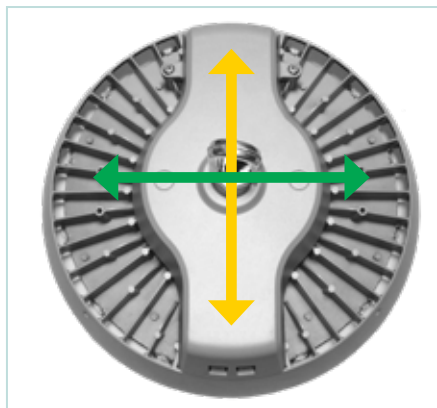
Put the suitable nut onto each locking screw of the angle adjustment and tighten both by using an Allen key size 5,5 or a hex wrench size 5,5 and a ring spanner size 10.

12

Schritt 12: Asymmetrischer Abstrahlwinkel

Bitte beachten Sie anhand der Abbildung rechts die Ausrichtung der tempLED RayLine 75 - 180 Leuchte für die richtige Anwendung des asymmetrischen Abstrahlwinkels 50/100 Grad:

Gelbe Achse: 100 Grad.
Grüne Achse: 50 Grad.



Step 12: Asymmetrical beam angle

Please note the alignment of the tempLED RayLine 75 - 180 light for the correct use of the asymmetrical beam angle 50/100 degrees using the illustration on the left.

Yellow axis: 100 degrees.
Green axis: 50 degrees.

MONTAGEANLEITUNG

tempLED RayLite Serie Elektrische Anschlüsse

INSTALLATION GUIDE

tempLED RayLite series Electrical power connections

1

Schritt 1: Vorsicht! Gefahr eines elektrischen Schlages!

Montage und Inbetriebnahme der Leuchte nur durch autorisierte Fachkräfte. Vor jeder Arbeit an der Leuchte die Stromzufuhr unterbrechen und gegen versehentliches Wiedereinschalten sichern.



Step 1: Caution! Risk of electric shock!

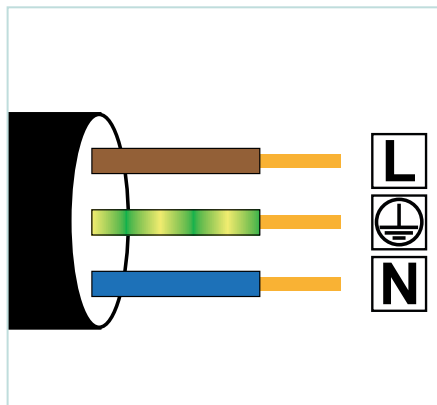
Mounting and installation of the luminaire only by authorized personnel. Disconnect the power supply and protect it from restarting by mistake before working on the luminaire.

2

Schritt 2: Adernbelegung

Die Adernbelegung des Netzkabels lautet wie folgt:

Phase [L] - braun
Schutzleiter (Erdung) - gelb/grün
Neutralleiter [N] - blau



Step 2: Wiring

The wiring of the power cable is as follows:

Power conductor [L] - brown
Protective conductor - yellow/green
Neutral conductor [N] - blue

3

Schritt 3: Abdeckung Multifunktionssteckplatz

Achten Sie darauf, dass der Multifunktionssteckplatz der RayLite in der Mitte der LED-Lichtfelder mit dem mitgelieferten Gummiblindstopfen sicher abgedeckt ist.



Step 3: Cover of the multi-functional port

Please be sure to properly cover the multi-functional port of the RayLite luminaire in the middle of the LED light field with the rubber blind plug as supplied.

MONTAGEANLEITUNG

tempLED RayLite 75-180 Serie Anhang

INSTALLATION GUIDE

tempLED RayLite 75-180 series Appendix

Technische Basisdaten:

Spannungsversorgung AC	90 - 240 VAC / 50 - 60 Hz	AC power input
Spannungsversorgung DC	127 - 250 VDC	DC power input
Maximaler Einschaltstrom	60 A	Maximum inrush current
Schutzart	IP65	Protection class
Produkthöhe	181 mm	Height of the luminaire
Produkthöhe mit Montagebügel	300 mm	Height with bracket included
Produktdurchmesser	350 mm	Diameter of the luminaire
Maximales Produktgewicht	4300 g	Maximum weight of the luminaire

Basic technical data:

Montagezubehör:

Deckenmontagebügel	932151	Ceiling mounting bracket
Deckenmontagebügel Edelstahl	932153	Ceiling mounting bracket stainless steel
Wandmontagebügel Edelstahl	934041	Wall mounting bracket stainless steel
Masthalter für Mastaufsatz	932165	Pole mounting set
Halterrohr für Stabmontage 1,00 m	932162	Support tube 1.00 m for rod assembly
Halterrohr für Stabmontage 1,50 m	932163	Support tube 1.50 m for rod assembly
Halterrohr für Stabmontage 2,00 m	932164	Support tube 2.00 m for rod assembly
Kran-Montage-Kit	932810	Crane mounting set
Seilabhängung	932161	Suspend cable

Mounting accessories:

Maximale Belastung von Leitungsschutzautomaten:

Maximum load of automatic circuit breakers:

Sicherungsautomat	B10	B16	C10	C16	Automatic circuit breaker
Leitungsdurchmesser	1,5 mm ²	2,5 mm ²	1,5 mm ²	2,5 mm ²	Conductor diameter
Anzahl RayLite 75	5	8	8	14	Quantity RayLite 75
Anzahl RayLite 100	5	8	9	14	Quantity RayLite 100
Anzahl RayLite 120	5	8	8	14	Quantity RayLite 120
Anzahl RayLite 145	5	8	8	14	Quantity RayLite 145
Anzahl RayLite 180	3	4	5	8	Quantity RayLite 180

Technische Änderungen vorbehalten.

Specifications are subject to change without notice.