



# Kundenreferenzen

Ein Auszug aus den  
unterschiedlichsten Anwendungsbereichen



**AIRBUS**

## Unser Kunde Airbus

Die Herausforderung:

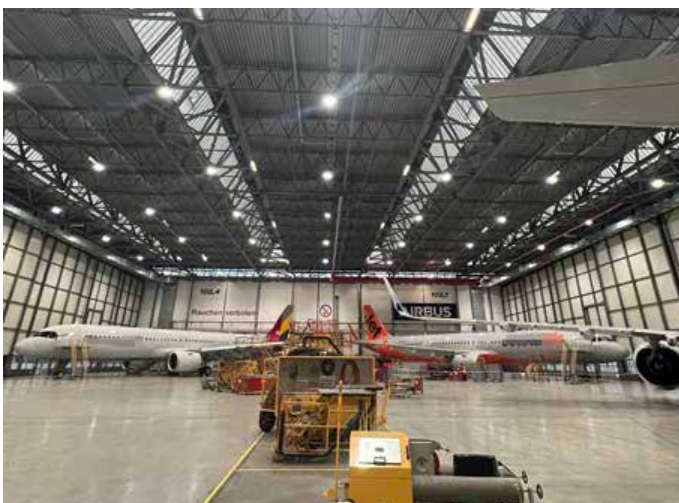
Gleichmäßige Ausleuchtung,  
Anspruchsvolle Produktionsumgebung  
Große Höhen

Unsere Lösung:

tempLED RayBeam Hi V2 HT



Im Hangar von Airbus in Hamburg erstrahlen nun auch tempLED Leuchten. Mit 400 Watt und 60.000 Lumen überzeugt sie vor allem aufgrund ihrer hohen Effizienz. In der Auslieferungshalle dürfen keine Fehler passieren. So legt Airbus besonders großen Wert auf die perfekte und zuverlässige Ausstrahlung der hohen Halle. Dass dabei auch noch Energie und Kosten gespart werden, ist ein nachhaltiger Nebeneffekt, der sich auszahlt.





## Unser Kunde STIHL

Die Herausforderung:

Große Höhen  
Hochregalbeleuchtung  
Punktuelle Ausleuchtung im Außen- und Innenbereich  
Insektenschonend

Unsere Lösung:

tempLED RayLance V2  
tempLED RayTrack  
tempLED RayProof V2



200 +  
Leuchten

*STIHL ist ein jahrelanger treuer Kunde, der gerne unseren top Service nutzt.*





## Unser Kunde BGH Edelstahlwerke

Die Herausforderung:

Gleichmäßige Ausleuchtung  
Hohe Temperaturen  
Starker Verschmutzungsgrad  
Große Höhen

Unsere Lösung:

tempLED RayBeam Lite  
tempLED RayBeam Pro

*Temperaturen bis 70°C stellen kein Problem dar für unsere tempLED RayBeam Pro.*





## Unser Kunde Hüttenwerke Krupp Mannesmann



Die Herausforderung:

Große Höhen  
Hohe Temperaturen  
Hoher Staub- und Verschmutzungsgrad

Unsere Lösung:

tempLED RayLine Eco	tempLED RayWay HT
tempLED RayField V2	tempLED RayBeam 500
tempLED RayBeam Hi V2 HT	tempLED RayBeam Pro HT
tempLED RayLance V2	tempLED RayProof V2
tempLED RayBase V2	tempLED RayFlex



Mit eins der größten Projekte, die wir bisher umgesetzt haben mit über 1.000 installierten LED-Industrielleuchten im Innen- und Außenbereich. Fünf Serien im Bereich der Hochtemperatur, darunter auch unserer Orientierungsleuchte tempLED RayWay, die die Treppentürme, Tunnel und sonstige Bereiche mit niedrigen Deckenhöhen des Stahlwerks erleuchtet sowie unserer Arbeitsplatzleuchte tempLED RayBase V2, die im Stahlwerk, dem Hochofen und der Sinteranlage verbaut ist. Im Außenbereich überzeugen dagegen tempLED RayField V2 tempLED RayFlex. Auch unser LED-Lichtband tempLED RayLine Eco lässt die Schalthäuser und E-Werkstätten mit einer gleichmäßigen Beleuchtung erstrahlen.





ArcelorMittal

## Unser Kunde Arcelor Mittal

Die Herausforderung:

Hohe Temperaturen bis 80°C  
Lichtpunkthöhe ca. 20m  
Hoher Verschmutzungsgrad

Unsere Lösung:

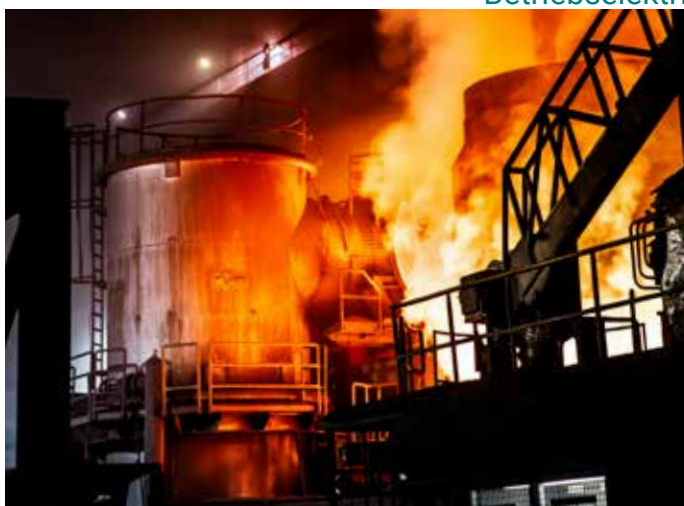
tempLED RayBeam Hi HT  
tempLED RayBeam HT  
tempLED RayProof  
tempLED RayFlex



1.000 +  
Leuchten

*„Aufgrund der bereits sehr guten Referenzen der tempLED, ließen auch wir unser Stahl- und Warmwalzwerk mit den LED-Leuchten ausstatten und sind sehr zufrieden. Es ist erstaunlich, welche hohen Temperaturen die Leuchten so lange standhalten.“*

Betriebselektriker ArcelorMittal





## Unser Kunde Böhler Bleche

Die Herausforderung:

Besonders hohe Temperaturen  
Montage an den Brückenkränen  
Hoher Verschmutzungsgrad

Unsere Lösung:

tempLED RayBeam HT  
tempLED RayTrack  
tempLED RayLite Pro inkl. Casambi-Funklösung



*„Über die Jahre hinweg vertrauten wir der tempLED mehrere Projekte an. Aktuell lassen wir uns mit der RayLite Pro Serie inkl. der Casambi-Funksteuerung ausstatten. Wir genießen den Rundum-Service, den die tempLED bietet. Die zusätzlichen Optionen, wie Casambi, erleichtern uns die Planungen sehr.“*

### Techniker & Energiemanager bei Böhler Bleche





## Unser Kunde das Tennishotel Sonnenhügel

Die Herausforderung:

Gleichmäßige Ausleuchtung  
Geringe Blendung

Unsere Lösung:

tempLED RayLine Eco

Was für ein außergewöhnliches Projekt wir Ende 2022 abschließen durften: Das Tennishotel Sonnenhügel in Bad Kissingen hat seine Tennishalle mit insgesamt 76 tempLED RayLine Eco ausstatten lassen. Eine Gesamtlänge von 128 Metern Lichtband erhellen die Halle mit gleichmäßiger Ausleuchtung. Die tempLED RayLine Eco ist ein flexibel einsetzbares LED-Lichtband, das in verschiedenen Anwendungen mit top Leistungen überzeugt.





thyssenkrupp

## Unser Kunde ThyssenKrupp

Die Herausforderung:

Hohe Temperaturen von 70°C  
Lichtpunkthöhe von ca. 35m

Unsere Lösung:

tempLED RayBeam Hi HT



1.000 +  
Leuchten

*"1816 stellten wir bei ThyssenKrupp erstmalig Gussstahl her. Auch heute - mehr als 200 Jahre später - stellt uns die moderne Produktion noch vor Herausforderungen. Temperaturen bis zu 70°C müssen nicht nur wir, sondern auch die Produktionsumgebung standhalten. Dank der nachhaltigen tempLED-Leuchten sparen wir nicht nur Geld, die Lichteffizienz hat sich auch um ein vielfaches verbessert."*

### Elektromeister im Oxygenstahlwerk 2





## Unser Kunde Vallourec

Die Herausforderung:

Umgebungstemperatur von 70°C  
Hoher Verschmutzungsgrad in der Walzanlage  
und dem Rohrkontinentalwerk

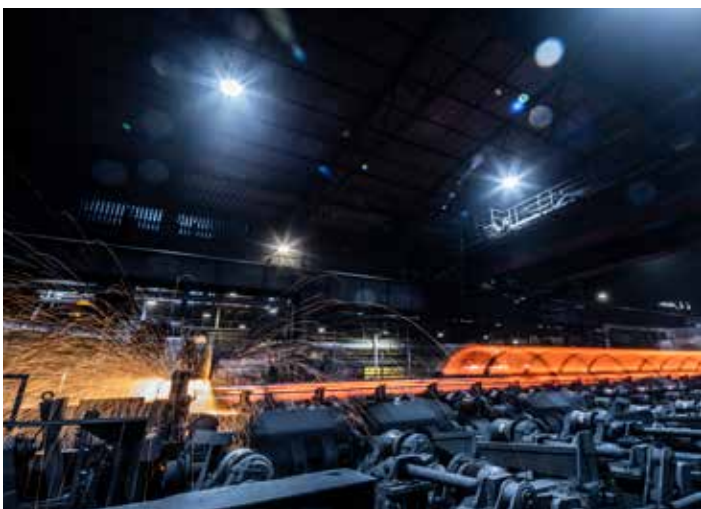
Unsere Lösung:

tempLED RayBeam Hi HT



*„Nahtlos warmgewalzte Stahlrohre für unterschiedliche Einsatzbereiche in der Industrie - für die Herstellung dieser Premiumrohre benötigen wir optimale Arbeitsbedingungen. Der Einsatz von hochwertigen Leuchten, die nicht nur den hohen Temperaturen, sondern auch dem Schmutz standhalten, der bei der Produktion entsteht, ist somit unerlässlich. In der tempLED haben wir einen kompetenten Partner gefunden, der uns von der ersten Sekunde an beraten und begleitet hat.“*

### Elektromeister & Instandhaltung bei Vallourec





## Unser Kunde ESF Feralpi Stahl

Die Herausforderung:

Sehr hohe Umgebungstemperaturen über 80°C,  
Hoher Verschmutzungsgrad in der Walzanlage &  
dem Knüppellager, gleichmäßige Ausleuchtung

Unsere Lösung:

tempLED RayBeam V2, tempLED RayTrack Pro,  
tempLED RayField V2



ESF Feralpi Stahl ist schon seit über fünf Jahren treuer und zufriedener Kunde bei uns. Hier haben wir sowohl die Stahl- als auch die Drahtwerke im Innen- und Außenbereich mit unserer LED-Beleuchtung ausgestattet. Teilweise herrschen dort Temperaturen bis über 90°C! Klar, dass es da auch einer starken Beleuchtung bedarf. Unsere RayBeam V2 widersetzt sich den Umgebungstemperaturen erfolgreich - auch weil wir, dank unserer einzigartigen Modularität, das Netzteil von der Leuchte wegsetzen konnten. Aufgrund der separaten Montage, verliert die Leuchte nicht an Kraft.





## Unser Kunde Norske Skog

Die Herausforderung:

Heiß- und Kaltbereiche  
Besonders große Montagehöhen  
Hohe Beleuchtungsstärke bei  
wenig Lichtpunkten

Unsere Lösung:

tempLED RayBeam HT  
tempLED RayLite  
tempLED RayTrack



*„Bei einer Produktionskapazität von etwa 400.000 Tonnen Papier jedes Jahr, können wir uns Ausfälle nicht leisten. Daher haben wir auch auf die Beleuchtungssituation sehr großen Wert gelegt und wurden von der Qualität und Effizienz der tempLED Leuchten nicht enttäuscht. Darüber hinaus investieren wir selbst sehr viel in Nachhaltigkeit, was mit ein Grund war, weshalb wir uns für die tempLED entschieden haben.“*

Leiter Elektrotechnik & Automation bei Norske Skog





voestalpine

## Unser Kunde Voestalpine

Die Herausforderung:

Hohe Temperaturen  
Große Montagehöhen  
Hohe Beleuchtungsstärke bei  
wenig Lichtpunkten

Unsere Lösung:

tempLED RayBeam Hi HT  
tempLED RayLance



*„Bei unserer Arbeit legen wir höchsten Wert auf Präzision. Entsprechend hoch waren auch unsere Anforderungen an die Beleuchtung, um diese präzise Arbeit gewährleisten zu können. Mit der tempLED haben wir einen Partner gefunden, der unsere Werte teilt.“*

Maintenance & Engineering bei Voestalpine Precision Strip





## Unser Kunde Drahtwerk Plochingen



Die Herausforderung:

Sehr hoher Staubgrad  
Sehr hoher Verschmutzungsgrad

Unsere Lösung:

tempLED RayBeam



*„Die tempLED RayBeam Hallenleuchte ist effizient und optimal geeignet für unsere Produktionsumgebung. Der kompetente Rundum-Service hat uns im vollen Maße überzeugt.“*

Industrie-/ Elektromeister





## Unser Kunde Trimet Aluminium

Die Herausforderung:

Große Höhen  
Starkes Staubaufkommen  
Hohe Temperaturen bis 70°C

Unsere Lösung:

tempLED RayBeam V2



Drei 15 Meter hohe und 600 Meter lange Produktionshallen, in denen Aluminium hergestellt wird. Die Produktion verursacht nicht nur viel Staub, es wird auch heiß - bis zu 70°C muss unsere LED-Hallenleuchte tempLED RayBeam V2 aushalten. Hohe Temperaturen sind für die LED-Industrieleuchte jedoch kein Problem: Bis zu 80°C steckt die Leuchte, dessen Gehäuse aus Aluminiumstrangguss besteht locker weg. Dank der durchlässigen Konstruktion des Gehäuses und einer speziellen Abdeckscheibe mit glatter Oberfläche, die vor die LEDs gelagert ist, können sich auch Staub und Schmutz nicht an der Leuchte festsetzen. Der perfekte Beleuchtungspartner für industrielle Umgebungen. Zusammen mit unserem zuverlässigen Montagepartner, der tsc, haben wir das Projekt bei der Trimet bis zur fertigen Montage der LED-Leuchten begleitet.





## Unser Kunde Vetropack

Die Herausforderung:

Sehr hohe Temperaturen bis 80°C  
Hoher Verschmutzungsgrad  
Anspruch an die Montage

Unsere Lösung:

tempLED RayBeam HT

Die Glasproduktion stellt unsere tempLED RayBeam HT vor große Herausforderungen: Bei dem Schmelzprozess in den Glasschmelzöfen entstehen Temperaturen bis 1.500°C. Es verwundert kaum, dass sich die Hitze auch auf die Umgebung ausdehnt und unsere LED-Hallenleuchte dann bis zu 80°C standhalten muss – und das jeden Tag. Trotz der massiven Temperaturen und des hohen Verschmutzungsgrads, der bei der Herstellung ebenfalls nicht ausbleibt, bleibt unsere LED-Hallenleuchte schon seit mehreren Jahren hochmotiviert. Kein Wunder, bei einer Lebensdauer von 100.000 Stunden.





## Unser Kunde stürmsfs

Die Herausforderung:

Große Höhen  
Gleichmäßige Ausleuchtung

Unsere Lösung:

tempLED RayBeam  
tempLED RayLite  
tempLED RayTrack

Ein spannendes Projekt, das wir schon vor einigen Jahren umgesetzt haben, ist die LED-Umrüstung bei dem Traditionsunternehmen stürmsfs, dessen Grundsteine schon 1835 gelegt wurden. Vor allem bei der LED-Ausstattung der großen Produktionshallen, in denen mit Aluminium, Stahl und Edelstahl gearbeitet wird, musste auf Effizienz und eine gleichmäßige, starke Ausleuchtung geachtet werden. Unsere LED-Hochtemperaturleuchte RayBeam V2 wird diesen Anforderungen gerecht. Nicht nur die Produktions- und Lagerhallen der Firma, auch den Außenbereich haben wir mit unseren LED-Leuchten ausgestattet. Sozusagen das Rundum-Paket für die Innen- und Außenbeleuchtung.





## Unser Kunde das Zürich Haus

Die Herausforderung:

Große Höhen von 20m  
Punktuelle Beleuchtung an das  
architektonische Design angepasst



Unsere Lösung:

tempLED RayBeam 500 - Sonderanfertigung

Das Projekt Zürich Haus in Hamburg ist ein klassisches Beispiel für die kundenspezifischen Herausforderungen, derer wir uns annehmen und für die wir eine individuelle Lösung finden. Unsere LED-Hallenleuchte RayBeam 500, die sonst auch bei hohen Temperaturen zum Einsatz kommt, wurde nicht für eine Produktions- oder Stahlhalle verwendet, sondern sollte sich an die architektonischen Gegebenheiten des Gebäudes anpassen. Gemeinsam mit dem Kunden entwickelten wir so eine auf ihn zugeschnittene Lösung, die allen Anforderungen gerecht wird.





## Unser Kunde die Skistation Hexenwasser

Die Herausforderung:

Gleichmäßige Ausleuchtung  
Keine Blendung auf der Skipiste  
3.000 K für den Umweltschutz

Unsere Lösung:

tempLED RayField V2  
tempLED RayTrack

Mitten in der Urlaubsregion Wilder Kaiser in Österreich befindet sich die erlebnisreiche Skistation Hexenwasser, die wir mit einem Dutzend unserer LED-Flutlichter der Serie RayField V2 und RayTrack ausstatten durften. Damit die Skifahrer auf der Piste nicht geblendet werden, war eine gleichmäßige Ausleuchtung wichtig. Kein Problem für unsere flexible LED-Außenbeleuchtung. Die hochleistungsstarken LED-Flutlichter mit der Hochleistungs-Lichtlenkungsoptik sind die idealen Beleuchtungslösungen für anspruchsvolle Außenbeleuchtungen. Um nicht nur den Sportlern, sondern auch den Insekten gerecht zu werden, haben wir die LED-Flutlichter mit umweltfreundlichen 3.000 Kelvin ausgestattet – so werden auch nachtaktive Tiere nicht vom Licht gestört.





## Unser Kunde FC Wildschönau (Sportplatz)

Die Herausforderung:

Große Höhen  
Gleichmäßige Ausleuchtung  
Umwelt- und Insektenfreundlichkeit  
Geringe Blendung

Unsere Lösung:

tempLED RayField V2

Beim FC Wildschönau gibt's keine halben Sachen. Ob beim Training oder bei Wettkämpfen – für ein erfolgreiches Spiel braucht es eine starke Außenbeleuchtung. Dafür haben wir auch unsere „Stärkste“ im Team ausgewählt: Die RayField V2 wurde an insgesamt sechs Masten mit je 2x 210.000lm montiert. Unsere LED-Flutlichter sorgen für optimale Lichtverhältnisse, auch bei schlechter Witterung. Eine gleichmäßige Ausleuchtung des Sportplatzes, hohe Effizienz und eine Reduzierung der Lichtimmissionen sind das Ergebnis des sportlichen Projekts. Die moderne LED-Flutlichtanlage sorgt somit nicht nur für hohe Kosteneinsparungen, sondern auch für einen gezielten Spielkomfort. Eben ein echter Teamplayer!





## Unser Kunde die Gemeinde Kiefersfelden

Die Herausforderung:

Gleichmäßige Ausleuchtung  
Große Höhen  
Ballwurfsicherheit

Unsere Lösung:

tempLED RayLance  
tempLED RayProof

Die Ausstattung der Sporthalle der Gemeinde Kiefersfelden ist nur eins von mehreren Projekten, die wir im Laufe der Jahre in der Gemeinde umgesetzt haben. Da wir unseren Firmensitz in der Kiefer haben, ist es für uns jedes Mal eine besondere Freude, die Gemeinde mit unseren LED-Leuchten auszustatten. In diesem Fall haben wir neben der Sporthalle einer Mittelschule auch die Bühne und den Requisitenrückraum mit unseren LED-Leuchten tempLED RayLance und tempLED RayProof ausgestattet. Die Besonderheit hier ist die Ballwurfsicherheit der tempLED RayLance, die Voraussetzung ist für die Ausstattung im sportlichen Innenbereich.





## Unser Kunde Blohm+Voss

Blohm+Voss

Die Herausforderung:

Realisierung einer großflächigen Außenbeleuchtung für das Außenlager und die Produktion Große Montagehöhe

Unsere Lösung:

tempLED RayField V2  
tempLED RayProof  
tempLED Casambi-Funklösung



500 +  
Leuchten

Der Hamburger Hafen ist mit seiner 43 Km langen Kaimauer, den knapp 300 Liegeplätzen für Seeschiffe, vier modernen Containerterminals und etwa 50 Umschlaganlagen einer der leistungsstärksten der Welt. Um konkurrenzfähig zu bleiben, bedarf es einer ebenso leistungsstarken Beleuchtung. Die Docks des Hamburger Hafens haben wir nicht nur mit einer großen Anzahl an LED-Flutlichtern der Sorte RayField V2 ausgestattet, auch in den zahlreichen Hallen sind hunderte von RayProofs montiert. Die Herausforderung bei der industriellen Außenbeleuchtung war die Überwindung der Lichtpunkthöhen, die bei den Docks und Außenmasten bei bis zu knapp 30 Metern lagen. Das großflächige Areal sollte trotzdem optimal beleuchtet werden. Die LED-Flutlichter reduzieren jetzt die Streulichtverluste auf ein Minimum und sorgen für homogene Beleuchtungsverhältnisse. Besonders spannend war die anspruchsvolle Montage in Kombination mit der Einrichtung der Casambi-Funklösung. Alle Leuchten der LED-Flutlichtanlage an Dock 10 sind mit der smarten Funksteuerung ausgestattet und über ein Smartphone verwaltbar.





## Unser Kunde Matthäi

Die Herausforderung:

Große Höhen im Außenbereich

Unsere Lösung:

tempLED RayLite  
tempLED RayTrack Pro



*„Wir haben unseren kompletten Standort in Langenhagen mit tempLED Leuchten ausgestattet und sind mit unserer Wahl mehr als zufrieden.“*

Betriebselektriker bei Matthäi Bauunternehmen





## Unser Kunde Dinkhauser Kartonagen

Die Herausforderung:

Hohe Temperaturen bis 70°C  
Hohes Staub- und Schmutzaufkommen

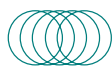
Unsere Lösung:

tempLED RayLine Eco

Wir haben unseren Montagepartner, die tempLED Service Center, bei der Installation der RayLine Eco begleitet. Auf 600 Meter Länge hat unser Kunde Dinkhauser Kartonagen das effiziente und langlebige LED-Lichtband montieren lassen. Dort widersetzt sich die Linienleuchte nicht nur einem hohen Staub- und Schmutzgrad, sondern auch einer erhöhten Arbeitstemperatur.



# So erreichen Sie uns



**tempLED**

Haben Sie Fragen zu unseren Produkten  
oder benötigen Sie weitere Informationen?

Unser Expertenteam hilft Ihnen gerne weiter!

**+49 8033 4954-710**  
**[sales@tempLED.de](mailto:sales@tempLED.de)**