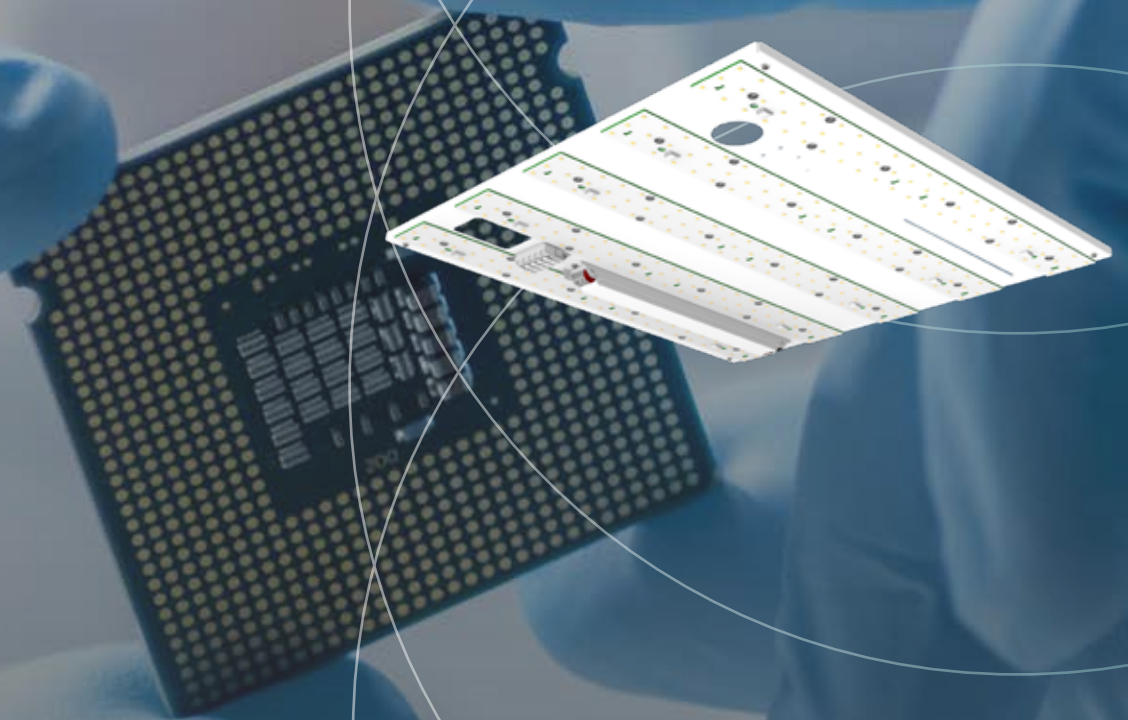


www.tempLED.de

The logo for tempLED, featuring three overlapping circles in shades of teal and blue above the text "tempLED" in a bold, sans-serif font. The "temp" is in blue and "LED" is in teal.

tempLED



RETROFIT - REINRAUMBELEUCHTUNG

tempLED RayClean Kit

25 | 40 | 70 | 100

REIN- UND SAUBERRAUMBELEUCHTUNG 

tempLED



modularer Gesamtaufbau mit austausch- und ersetzbaren Hauptkomponenten



abriebfester, pulverbeschichteter Systemträger aus Stahlblech

starke Neodymmagnete für eine zügige und mühelose Ein-Mann-Montage



Leuchtensteckverbinder

energieeffizientes Konstantstromnetzteil mit optionaler DALI-2-Dimmung



Systemeffizienz bis zu 170 Lumen pro Watt



Optionale Steuerungs- und Sicherheitssysteme:



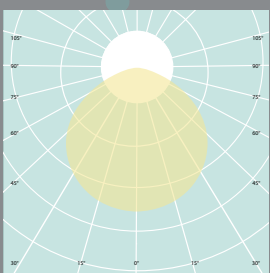
langlebige und leuchtstarke LED-Lichtfelder



ideal zur schnellen und einfachen Nach- und Umrüstung bestehender Beleuchtungsanlagen ohne Neuzertifizierung

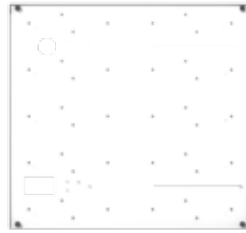


Lichtverteilungskurve tempLED RayClean Kit 25 | 40 | 70 | 100

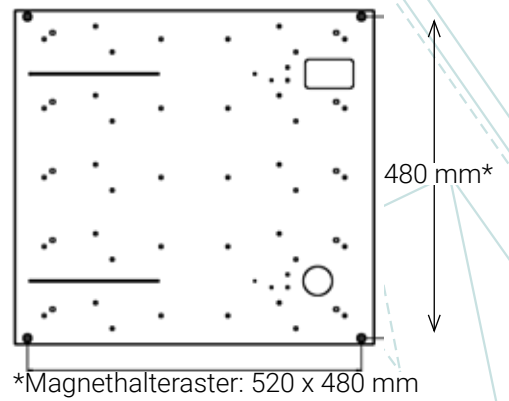
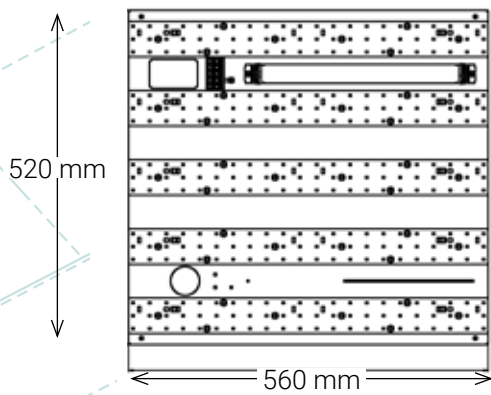


120 Grad symmetrisch

Ansichten tempLED RayClean Kit 25 | 40 | 70 | 100

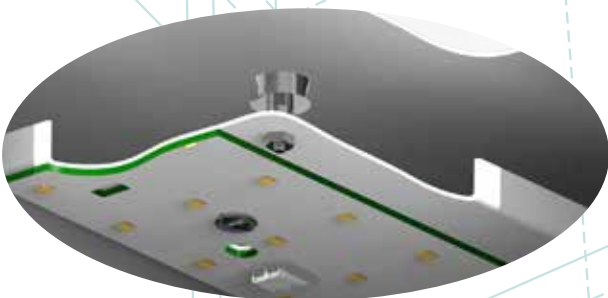


Abmessungen tempLED RayClean Kit 25 | 40 | 70 | 100



Montagemöglichkeiten tempLED RayClean Kit 25 | 40 | 70 | 100

Magnetschnellmontagesystem



Allgemeine technische Daten

nach IEC, gleich für alle Leuchtentypen



Lichttechnische Eigenschaften:

Initialer Lichtstrom:	2.500 bis 13.000 Lumen
Lichtstromtoleranz:	± 10 Prozent
Initiale Systemeffizienz:	bis zu 130 Lumen pro Watt
Initiale, ähnlichste Farbtemperatur:	4.000 Kelvin 5.000 Kelvin ¹
Optional verfügbare Sonderlichtfarben:	monochromatisches Gelblicht
Initialer Farbwiedergabeindex (CRI):	Ra > 90 (nur bei Farbtemperatur 4.000 und 5.000 Kelvin)
Initiale Farbkonsistenz:	< 3 SDCM (nur bei Farbtemperatur 4.000 und 5.000 Kelvin)
Verfügbare symmetrische Abstrahlwinkel:	120 Grad
Fotobiologische Sicherheit:	IEC/TR 62778: 1
Kompaktflimmergrad (CFD):	auf Anfrage

Elektrotechnische Eigenschaften:

Spannungsversorgung AC:	198 bis 240 Volt
Netzfrequenz:	50 / 60 Hertz
Spannungsversorgung DC:	176 bis 250 Volt
Systemleistung:	25 bis 100 Watt
Systemleistungstoleranz:	± 10 Prozent
Leistungsfaktor:	> 0,95
Überspannungsschutz:	ja
Überhitzungsschutz:	ja
Temperaturüberwachung:	ja
Total Harmonic Distortion (THD):	< 10 Prozent
ATEX - Temperaturklasse:	T6
Tc - Temperatur:	+75 Grad Celsius

Energietechnische Eigenschaften:

Gültig für alle tempLED RayClean Kit mit 4.000 und 5.000 Kelvin:	Dieses Produkt enthält eine Lichtquelle der Energieeffizienzklasse D.
Gültig für alle tempLED RayClean Kit mit monochromatischem Gelblicht:	Dieses Produkt enthält eine Lichtquelle der Energieeffizienzklasse F.

Montagetechnische Informationen:

Serienmäßige Montagemöglichkeiten:	Magnetschnellmontagesystem
------------------------------------	----------------------------

¹ weitere Farbtemperaturen auf Anfrage erhältlich.

Steuerungstechnische Eigenschaften:

Dimmung:	DALI-2 optional
Minimaler Dimmlevel:	10 Prozent
Konstantlichtstromregelung (CLO):	auf Anfrage
Steuerung über das Casambi-Netzwerk:	optional für Modelle mit DALI-Dimmung
Notlicht-Modul:	optional ¹
Human Centric Lighting:	auf Anfrage für Modelle mit DALI-Dimmung
Tageslichtsteuerung:	optional über Casambi für Modelle mit DALI-Dimmung

Gehäusetechnische Eigenschaften:

Arbeitstemperaturbereich:	-40 bis +50 Grad Celsius
Schutzart:	IP 00
Stoßfestigkeitsgrad:	IK00
Schutzklasse:	I
D - Kennzeichen:	ja
Material des Systemträgers und des Kühlkörpers:	Stahl
Systemträgerfarbe:	Reinweiß ähnlich RAL 9010 ²
Systemträgeroberfläche:	Pulverbeschichtung ²
Zuleitungsanschluss:	Leuchtensteckverbinder
Anzahl Zuleitungspole für Modelle ohne Dimmung:	3 Netz
Anzahl Zuleitungspole für Modelle mit DALI-Dimmung:	3 Netz / 2 DALI

Weitere Informationen:

Zertifikate:	ENEC in Vorbereitung
Konformitäten:	CE und RoHS
Lebensdauer (L70B10C1):	ca. 100.000 Stunden
Lebensdauer (L90B10C1):	ca. 50.000 Stunden
Vollgarantie:	5 Jahre ³
Ersatzteilgarantie:	10 Jahre
Lieferumfang:	konfektionierter Systemträger

¹ nur einsetzbar bei Umgebungstemperaturen von +5 bis +50 Grad Celsius.

² optionale Gehäuseausführungen: Lackierungen nach RAL-Farbkarte oder Kunstharzbeschichtung.

³ gemäß den Garantiebedingungen der tempLED GmbH, ausgenommen Zubehörartikel.

Logistische Informationen:

Leuchtentyp:	RayClean Kit 25 40 70 100
Anzahl Leuchten pro Paket:	1
Anzahl Pakete pro Palette:	20
Nettogewicht pro Leuchte:	3.100 g
Bruttogewicht pro Paket:	4.100 g
Paketabmessungen L x B x H:	640 x 640 x 120 mm

Leuchtenmodelle ohne Dimmung

tempLED 25

	RayClean Kit 25 - 120	RayClean Kit 25 - 120	RayClean Kit 25 - 120
Artikelnummer:	720204	720205	72020Y
GTIN / EAN:	4260669195721	4260669195738	4260669192843
Initialer Lichtstrom:	3.250 lm	3.250 lm	2.500 lm
Initiale Systemeffizienz:	130 lm/W	130 lm/W	100 lm/W
Initiale, ähnlichste Farbtemperatur:	4.000 K	5.000 K	monochromatisches Gelblicht Wellenlänge: 583 bis 595 Nanometer
Lichtverteilung:	symmetrisch	symmetrisch	symmetrisch
Abstrahlwinkel:	120 Grad	120 Grad	120 Grad
Dimmung / Steuerung:	keine	keine	keine
Systemleistung:	25 W	25 W	25 W
Stromaufnahme:	0,30 A	0,30 A	0,30 A
Max. Einschaltstrom:	21 A	21 A	21 A
Abmessungen (L x B x H):	560 x 520 x 20 mm	560 x 520 x 20 mm	560 x 520 x 20 mm

tempLED 40

	RayClean Kit 40 - 120	RayClean Kit 40 - 120	RayClean Kit 40 - 120
Artikelnummer:	720404	720405	72040Y
GTIN / EAN:	4260669195745	4260669195752	4260669192867
Initialer Lichtstrom:	5.200 lm	5.200 lm	4.000 lm
Initiale Systemeffizienz:	130 lm/W	130 lm/W	100 lm/W
Initiale, ähnlichste Farbtemperatur:	4.000 K	5.000 K	monochromatisches Gelblicht Wellenlänge: 583 bis 595 Nanometer
Lichtverteilung:	symmetrisch	symmetrisch	symmetrisch
Abstrahlwinkel:	120 Grad	120 Grad	120 Grad
Dimmung / Steuerung:	keine	keine	keine
Systemleistung:	40 W	40 W	40 W
Stromaufnahme:	0,40 A	0,40 A	0,40 A
Max. Einschaltstrom:	21 A	21 A	21 A
Abmessungen (L x B x H):	560 x 520 x 20 mm	560 x 520 x 20 mm	560 x 520 x 20 mm

tempLED 70

	RayClean Kit 70 - 120	RayClean Kit 70 - 120	RayClean Kit 70 - 120
Artikelnummer:	720704	720705	72070Y
GTIN / EAN:	4260669195769	4260669195776	4260669192881
Initialer Lichtstrom:	9.100 lm	9.100 lm	7.000 lm
Initiale Systemeffizienz:	130 lm/W	130 lm/W	100 lm/W
Initiale, ähnlichste Farbtemperatur:	4.000 K	5.000 K	monochromatisches Gelblicht Wellenlänge: 583 bis 595 Nanometer
Lichtverteilung:	symmetrisch	symmetrisch	symmetrisch
Abstrahlwinkel:	120 Grad	120 Grad	120 Grad
Dimmung / Steuerung:	keine	keine	keine
Systemleistung:	70 W	70 W	70 W
Stromaufnahme:	0,50 A	0,50 A	0,50 A
Max. Einschaltstrom:	28 A	28 A	28 A
Abmessungen (L x B x H):	560 x 520 x 20 mm	560 x 520 x 20 mm	560 x 520 x 20 mm

Leuchtenmodelle ohne Dimmung

tempLED 100	RayClean Kit 100 - 120	RayClean Kit 100 - 120	RayClean Kit 100 - 120
Artikelnummer:	720004	720005	72000Y
GTIN / EAN:	4260669195783	4260669195790	4260669192904
Initialer Lichtstrom:	13.000 lm	13.000 lm	10.000 lm
Initiale Systemeffizienz:	130 lm/W	130 lm/W	100 lm/W
Initiale, ähnlichste Farbtemperatur:	4.000 K	5.000 K	monochromatisches Gelblicht Wellenlänge: 583 bis 595 Nanometer
Lichtverteilung:	symmetrisch	symmetrisch	symmetrisch
Abstrahlwinkel:	120 Grad	120 Grad	120 Grad
Dimmung / Steuerung:	keine	keine	keine
Systemleistung:	100 W	100 W	100 W
Stromaufnahme:	0,70 A	0,70 A	0,70 A
Max. Einschaltstrom:	25 A	25 A	25 A
Abmessungen (L x B x H):	560 x 520 x 20 mm	560 x 520 x 20 mm	560 x 520 x 20 mm

Leuchtenmodelle mit DALI - Dimmung

tempLED 25	RayClean Kit 25 - 120 DALI	RayClean Kit 25 - 120 DALI	RayClean Kit 25 - 120 DALI
Artikelnummer:	721204	721205	72120Y
GTIN / EAN:	4260669194991	4260669195004	4260669192850
Initialer Lichtstrom:	3.250 lm	3.250 lm	2.500 lm
Initiale Systemeffizienz:	130 lm/W	130 lm/W	100 lm/W
Initiale, ähnlichste Farbtemperatur:	4.000 K	5.000 K	monochromatisches Gelblicht Wellenlänge: 583 bis 595 Nanometer
Lichtverteilung:	symmetrisch	symmetrisch	symmetrisch
Abstrahlwinkel:	120 Grad	120 Grad	120 Grad
Dimmung / Steuerung:	DALI-2	DALI-2	DALI-2
Systemleistung:	25 W	25 W	25 W
Stromaufnahme:	0,30 A	0,30 A	0,30 A
Max. Einschaltstrom:	21 A	21 A	21 A
Abmessungen (L x B x H):	560 x 520 x 20 mm	560 x 520 x 20 mm	560 x 520 x 20 mm

Leuchtenmodelle mit DALI - Dimmung

tempLED 40



	RayClean Kit 40 - 120 DALI	RayClean Kit 40 - 120 DALI	RayClean Kit 40 - 120 DALI
Artikelnummer:	721404	721405	72140Y
GTIN / EAN:	4260669195011	4260669195028	4260669192874
Initialer Lichtstrom:	5.200 lm	5.200 lm	4.000 lm
Initiale Systemeffizienz:	130 lm/W	130 lm/W	100 lm/W
Initiale, ähnlichste Farbtemperatur:	4.000 K	5.000 K	monochromatisches Gelblicht Wellenlänge: 583 bis 595 Nanometer
Lichtverteilung:	symmetrisch	symmetrisch	symmetrisch
Abstrahlwinkel:	120 Grad	120 Grad	120 Grad
Dimmung / Steuerung:	DALI-2	DALI-2	DALI-2
Systemleistung:	40 W	40 W	40 W
Stromaufnahme:	0,40 A	0,40 A	0,40 A
Max. Einschaltstrom:	21 A	21 A	21 A
Abmessungen (L x B x H):	560 x 520 x 20 mm	560 x 520 x 20 mm	560 x 520 x 20 mm

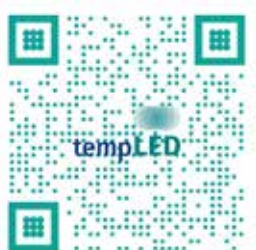
tempLED 70

	RayClean Kit 70 - 120 DALI	RayClean Kit 70 - 120 DALI	RayClean Kit 70 - 120 DALI
Artikelnummer:	721704	721705	72170Y
GTIN / EAN:	4260669195035	4260669195042	4260669192898
Initialer Lichtstrom:	9.100 lm	9.100 lm	7.000 lm
Initiale Systemeffizienz:	130 lm/W	130 lm/W	100 lm/W
Initiale, ähnlichste Farbtemperatur:	4.000 K	5.000 K	monochromatisches Gelblicht Wellenlänge: 583 bis 595 Nanometer
Lichtverteilung:	symmetrisch	symmetrisch	symmetrisch
Abstrahlwinkel:	120 Grad	120 Grad	120 Grad
Dimmung / Steuerung:	DALI-2	DALI-2	DALI-2
Systemleistung:	70 W	70 W	70 W
Stromaufnahme:	0,50 A	0,50 A	0,50 A
Max. Einschaltstrom:	28 A	28 A	28 A
Abmessungen (L x B x H):	560 x 520 x 20 mm	560 x 520 x 20 mm	560 x 520 x 20 mm

tempLED 100

	RayClean Kit 100 - 120 DALI	RayClean Kit 100 - 120 DALI	RayClean Kit 100 - 120 DALI
Artikelnummer:	721004	721005	72100Y
GTIN / EAN:	4260669195059	4260669195066	4260669192911
Initialer Lichtstrom:	13.000 lm	13.000 lm	10.000 lm
Initiale Systemeffizienz:	130 lm/W	130 lm/W	100 lm/W
Initiale, ähnlichste Farbtemperatur:	4.000 K	5.000 K	monochromatisches Gelblicht Wellenlänge: 583 bis 595 Nanometer
Lichtverteilung:	symmetrisch	symmetrisch	symmetrisch
Abstrahlwinkel:	120 Grad	120 Grad	120 Grad
Dimmung / Steuerung:	DALI-2	DALI-2	DALI-2
Systemleistung:	100 W	100 W	100 W
Stromaufnahme:	0,70 A	0,70 A	0,70 A
Max. Einschaltstrom:	25 A	25 A	25 A
Abmessungen (L x B x H):	560 x 520 x 20 mm	560 x 520 x 20 mm	560 x 520 x 20 mm

tempLED	Zubehörkatalog RayClean Kit	Art.-Nr.	GTIN / EAN
	Casambi-Steuerungsmodul nur passend für tempLED RayClean Kit mit DALI-Dimmung zur Einbindung in und Steuerung der Leuchte über das Casambi-Netzwerk, fertig an der Leuchte montiert	799001	4260745230070
	Notlicht-Modul mit automatischer Erkennung des Ausfalls und der Rückkehr der Versorgungsspannung, Anzeige des Funktionsstatus, Akkutyp: LiFePO4, Laufzeit ca. 3 Stunden mit einer Ausgangsleistung von ca. 3,5 Watt, Wiederaufladezeit: ca. 24 Stunden, nur einsetzbar bei Umgebungstemperaturen von +5 bis +50 Grad Celsius, fertig an der Leuchte montiert	720900	4260745237321



Direktlink zum tempLED-Downloadportal



LED ist nachhaltig.
LED ist Zukunft.

Die tempLED-Leuchten erfüllen eine Recyclingquote von > 90%. Das ist unser Produktversprechen an Sie.

Wann starten Sie?