



A horizontal row of seven colored dots: red, yellow, orange, blue, green, brown, and purple.

# LED-Industrielleuchten

für den Innen- und Außenbereich

# tempLED-Anwendungsbereiche



Beleuchtung für hohe Temperaturen



Hallenbeleuchtung



Feuchtraumbeleuchtung



Außenbeleuchtung



Beleuchtung für Sportanlagen



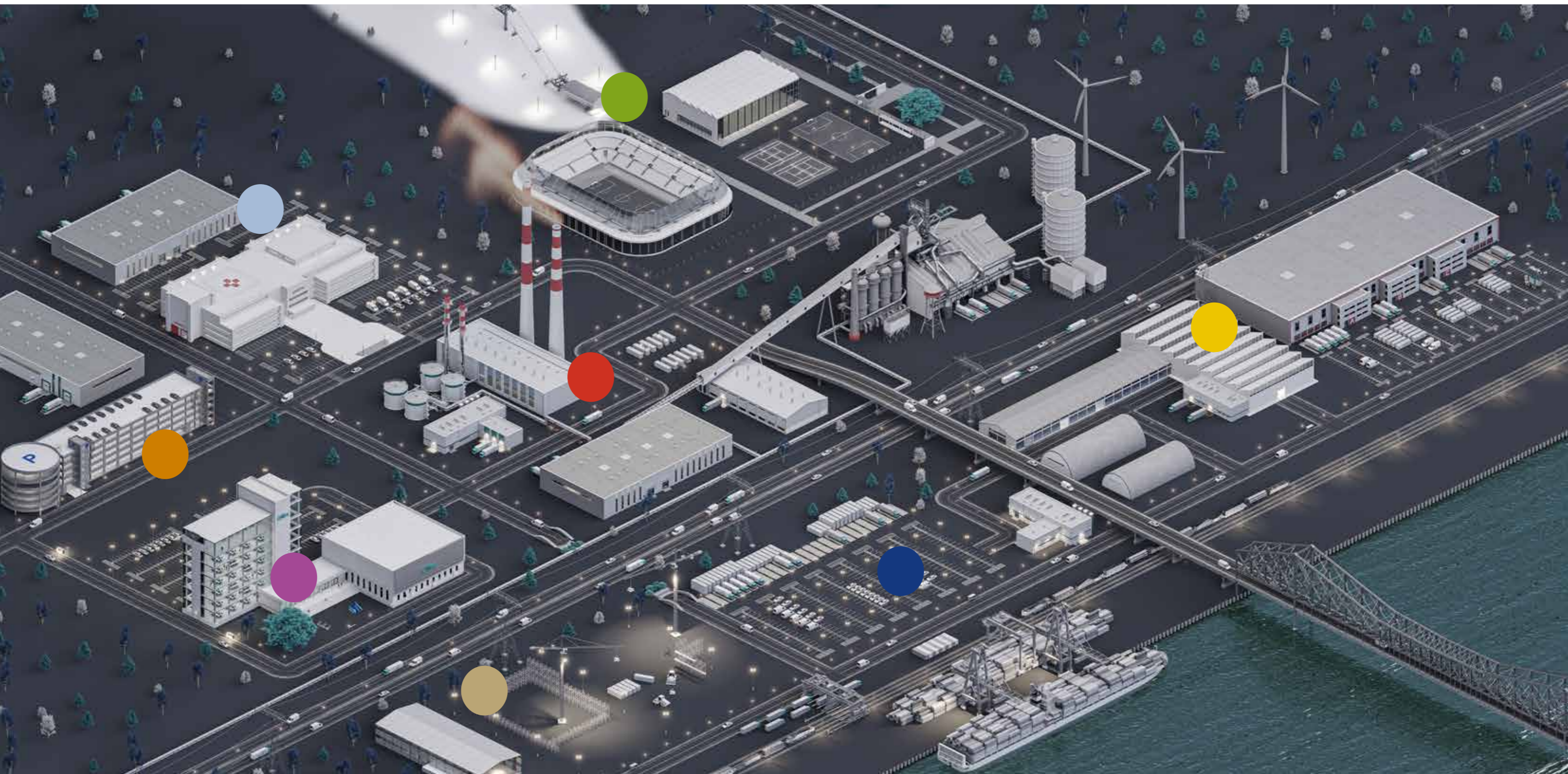
Kranbeleuchtung



Bürobeleuchtung

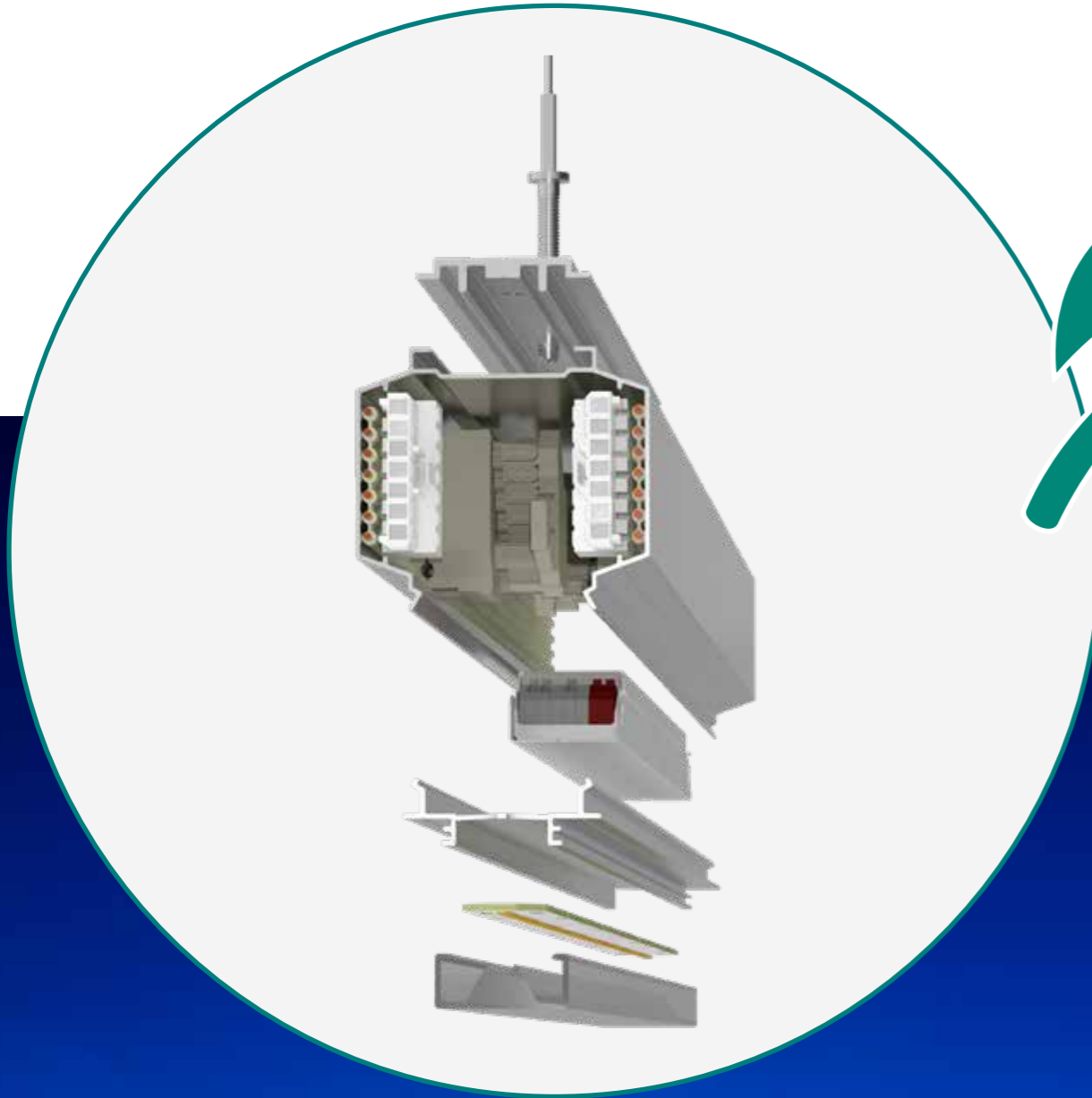


Reinraumbeleuchtung



Alle tempLED-Leuchten

sind modular aufgebaut

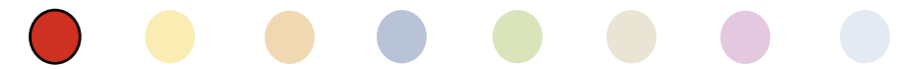


Unser Kunde  
Matthäi



Beleuchtung für hohe Temperaturen





## Beleuchtung für hohe Temperaturen



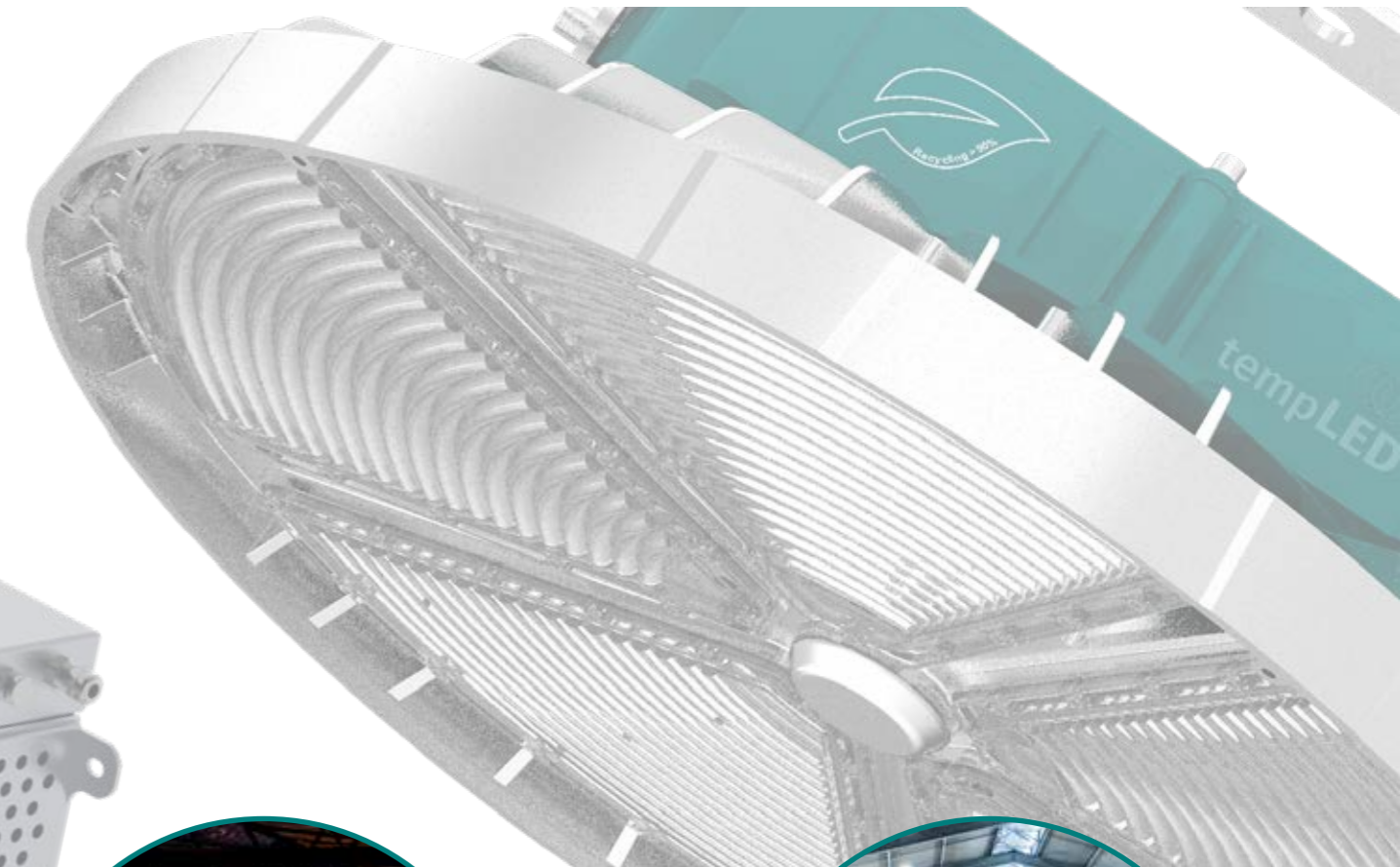
### Wir bieten HT-Leuchten für verschiedene Anwendungsbereiche an:

- Hochtemperatur in Hallen
- Hochtemperatur an Maschinen
- Hochtemperatur in Gängen, Fluren, Untertunnelungen
- Hochtemperatur an Brückenkränen
- Hochtemperatur als Lichtbandsystem

Unsere HT-Leuchten halten nicht nur Temperaturen bis **+70°C**, **+80°C**, **+110°C** aus, sondern sind auch gewappnet gegen hohe Verschmutzungsgrade und strahlen leistungsstark bei Montagehöhen bis zu 40 Metern.

### Unser Produktportfolio im Hochtemperaturbereich:

- |                                   |                                                                      |
|-----------------------------------|----------------------------------------------------------------------|
| • tempLED RayBeam Pro V2 HT       | Hallenleuchte bis +80°C                                              |
| • tempLED RayBeam Hi V2 HT        | Hallenleuchte bis +70°C                                              |
| • tempLED RayWay HT               | Orientierungsleuchte für Gänge, Flure, Tunnel                        |
| • tempLED RayBase V3 HT/UHT       | kleines Multifunktionsstalent für Maschinenbeleuchtung bis zu +110°C |
| • tempLED RayCrane HT             | Kranleuchte bis +70°C                                                |
| • tempLED RayLine Eco V3 / Max V3 | Lichtbandsystem optional bis +70°C                                   |



### Gängige Branchen, die wir im Hochtemperaturbereich bedienen:

- Stahl- und Aluminiumindustrie
- Warmwalzwerke
- Glas-, Papier- und Holzindustrie
- Verbrennungsanlagen



Unser Kunde  
Elbe Stahlwerke Feralpi  
tempLED RayBeam Pro HT



Unser Kunde  
Hüttenwerke Krupp Mannesmann  
tempLED RayWay HT



Unser Kunde  
Vallourec  
tempLED RayBeam Hi V2 HT



Unser Kunde  
Trimet Aluminium  
tempLED RayBeam Pro HT



Hallenbeleuchtung - auch für große Höhen



## Hallenbeleuchtung - auch für große Höhen

### Wir bieten Hallenleuchten für verschiedene Anwendungsbereiche an:

- Produktions- und Montagehallen
- Lager- und Logistikbereiche, Hochregallager
- Hangars und Werften

Unsere Hallenleuchten sind für alle Anwendungsbereiche im industriellen Innenbereich geeignet. Mit ihren hochwertigen Gehäusen und Kühlkörpern halten die Leuchten vielen Umgebungsbedingungen stand.

### Unser Produktportfolio in der Hallenbeleuchtung:

- |                                                                                                                                                                |                                                                                                                                           |
|----------------------------------------------------------------------------------------------------------------------------------------------------------------|-------------------------------------------------------------------------------------------------------------------------------------------|
| <ul style="list-style-type: none"> <li>• tempLED RayBeam Lite V2 / Pro V2</li> <li>• tempLED RayLance V3</li> <li>• tempLED RayLine Eco V3 / Max V3</li> </ul> | <p>Hallenleuchte mit bis zu 180 lm/W / 200 lm/W</p> <p>Hallenleuchte bis zu 185 lm/W und UGR &lt; 16</p> <p>Flexibles Lichtbandsystem</p> |
|----------------------------------------------------------------------------------------------------------------------------------------------------------------|-------------------------------------------------------------------------------------------------------------------------------------------|

### Lichtbandsystem tempLED RayLine

- Plug & Play Prinzip - die Module sind einfach werkzeuglos ineinandersteckbar
- 400 Laufmeter Montageleistung pro Tag, auch unter Spannung installierbar
- Die LED- und Blindmodule sind flexibel erweiterbar um Notlichtsysteme, weitere Leuchten oder intelligente Steuerungssysteme
- Einsetzbar bei Umgebungstemperaturen von -30°C bis +50°C, optional -30°C bis +70°C



Unser Kunde  
Norske Skog  
tempLED RayBeam Pro



Unser Kunde  
Airbus  
tempLED RayBeam Lite



Unser Kunde  
Voestalpine  
tempLED RayLance V2

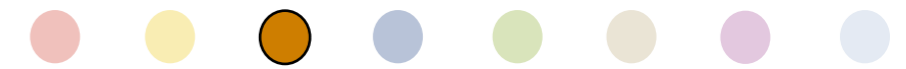


Unser Kunde  
Zürich Haus  
tempLED RayBeam Pro



Feuchtraumbeleuchtung





## Feuchtraumbeleuchtung

Wir bieten Feuchtraumleuchten für verschiedene Anwendungsbereiche an:

- Feuchtraum in Innenräumen
- Feuchtraum im Außenbereich, wie bspw. Laderampen
- Feuchtraum im Hochtemperaturbereich

Unsere Feuchtraumleuchten eignen sich für jedwede Anwendungen in staubigen, schmutzigen, feuchten und dampfigen Umgebungen. Ob im Innen- oder Außenbereich, unsere Leuchtenserie tempLED RayProof überzeugt durch eine schnelle Montage und ein vandalismussicheres sowie wetterfestes Gehäuse.



### Unsere Feuchtraumleuchtenserie:

- tempLED RayProof Lite V2
- tempLED RayProof V4
- tempLED RayProof Pro V2

Vier umschaltbare Leistungsstufen, Montageclips  
Vier Leistungsstufen, Schnellverschlussystem  
Fünf Leistungsstufen, Edelstahlgehäuse



Unser Kunde  
Heliotherm  
tempLED RayProof V2



Unser Kunde  
Vetropack  
tempLED RayProof Pro



Unser Kunde  
Gemeinde Kiefersfelden  
tempLED RayProof V2

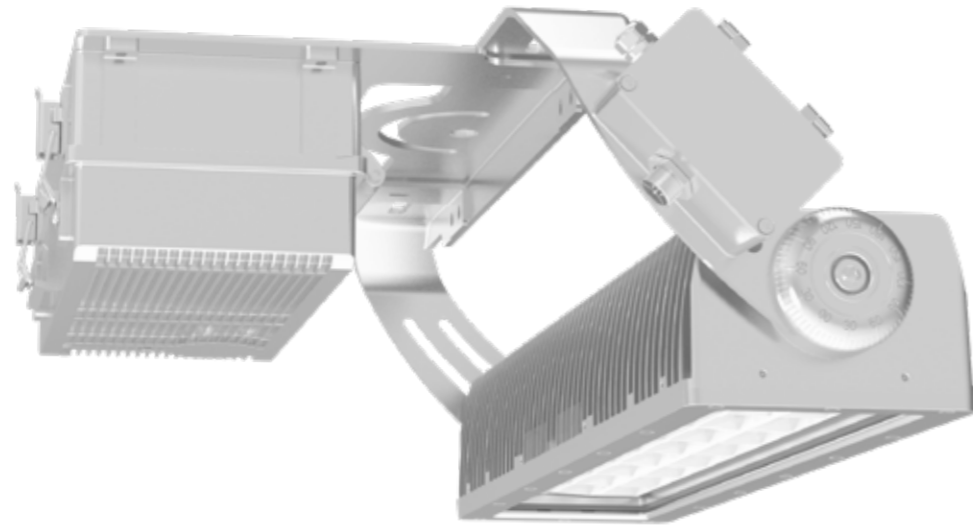


Unser Kunde  
Heliotherm  
tempLED RayProof V2



Außenbeleuchtung





## Außenbeleuchtung

**Wir bieten Außenleuchten und Flutlichter für verschiedene Anwendungsbereiche an:**

- Logistikbereiche und LKW-Andockstellen
- Baustellenbereiche
- Parkplätze sowie Geh- und Fahrwege
- Außenleuchten an Gebäuden und Fassaden

Unsere Außenleuchten geben Orientierung und passen sich der Umwelt an: Mit der wärmeren Farbtemperatur von 3.000 Kelvin sind unsere Leuchten insektenfreundlich und unsere Hochleistungs-Lichtlenkungsoptiken reduzieren darüber hinaus auch effektiv den Lichtsmog.



### Unser Produktportfolio für die Außenbeleuchtung:

- tempLED RayTrack Pro V2 Mastaufsatzleuchte mit bis zu 190 lm/W
- tempLED RayTrack Lite Mastaufsatzleuchte mit bis zu 185 lm/W
- tempLED RayField V3 Flutlicht mit bis zu 1.800 W und praxisgerechten Abstrahlwinkeln für alle Anwendungen
- tempLED RayFlex V2 Kleines Multifunktionsstalent



Unser Kunde  
Böhler Bleche  
tempLED RayTrack



Unser Kunde  
Matthäi Bauunternehmen  
tempLED RayTrack Pro



Unser Kunde  
Norske Skog  
tempLED RayTrack Pro

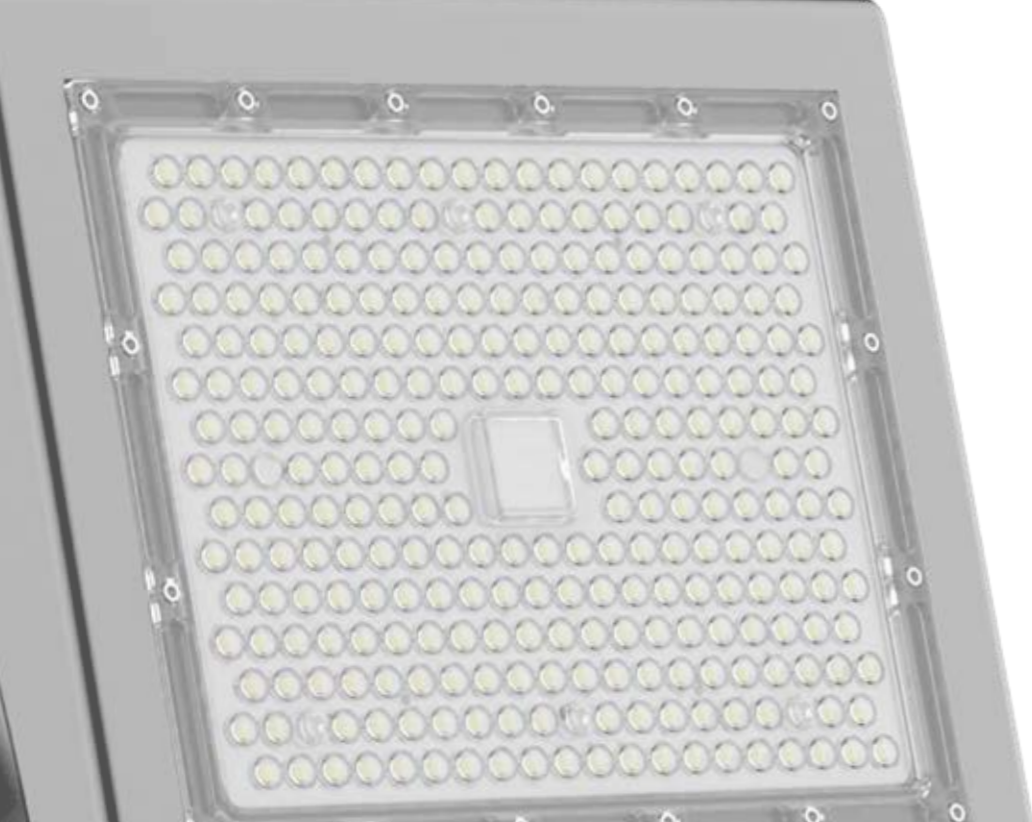


Unser Kunde  
Elbe-Stahlwerke Feralpi  
tempLED RayField V2



**Beleuchtung für Sportanlagen**





## Beleuchtung für Sportanlagen

### Wir bieten Sportleuchten für verschiedene Anwendungsbereiche an:

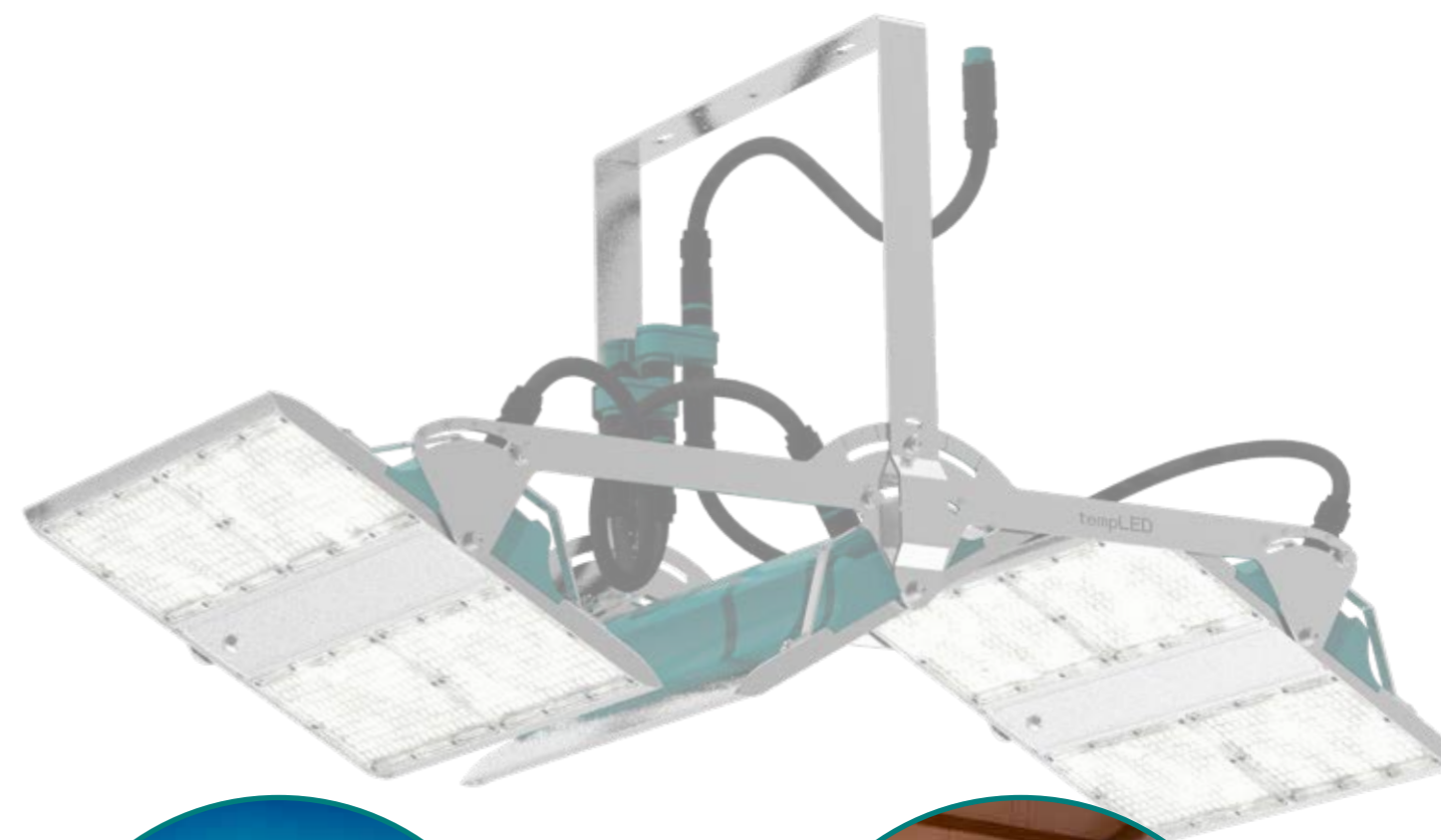
- Beleuchtung für Sporthallen
- Beleuchtung für Sportplätze im Außenbereich
- Beleuchtung für Stadien
- Beleuchtung für Skipisten und Skiloipen

Unsere Sportleuchten und Flutlichter eignen sich für viele Sportarten im Innen- und Außenbereich. Aufgrund der hohen Effizienz mit gleichzeitig geringer Blendung, bildet die tempLED RayLance V3 den perfekten Partner für die Sporthallenbeleuchtung jeder Art - Ballwurf-sicherheit inklusive. Unser Flutlicht RayField V3 ist für den sportlichen Außenbereich geeignet aufgrund der sehr hohen Effizienz und insektenfreundlichen 3.000 Kelvin.

### Unser sportliches Produktportfolio für den Innen- und Außenbereich:

- tempLED RayLance V3
- tempLED RayLine Eco V3 / Max V3
- tempLED RayField V3

Hallenleuchte bis zu 185 lm/W und UGR < 16  
Flexibles Lichtbandsystem  
Flutlicht bis zu 1.800 W, symmetrische und asymmetrische Abstrahlwinkel



Unser Kunde  
Sporthalle Kiefersfelden  
tempLED RayLance V2



Unser Kunde  
FC Wildschönau  
tempLED RayField V2



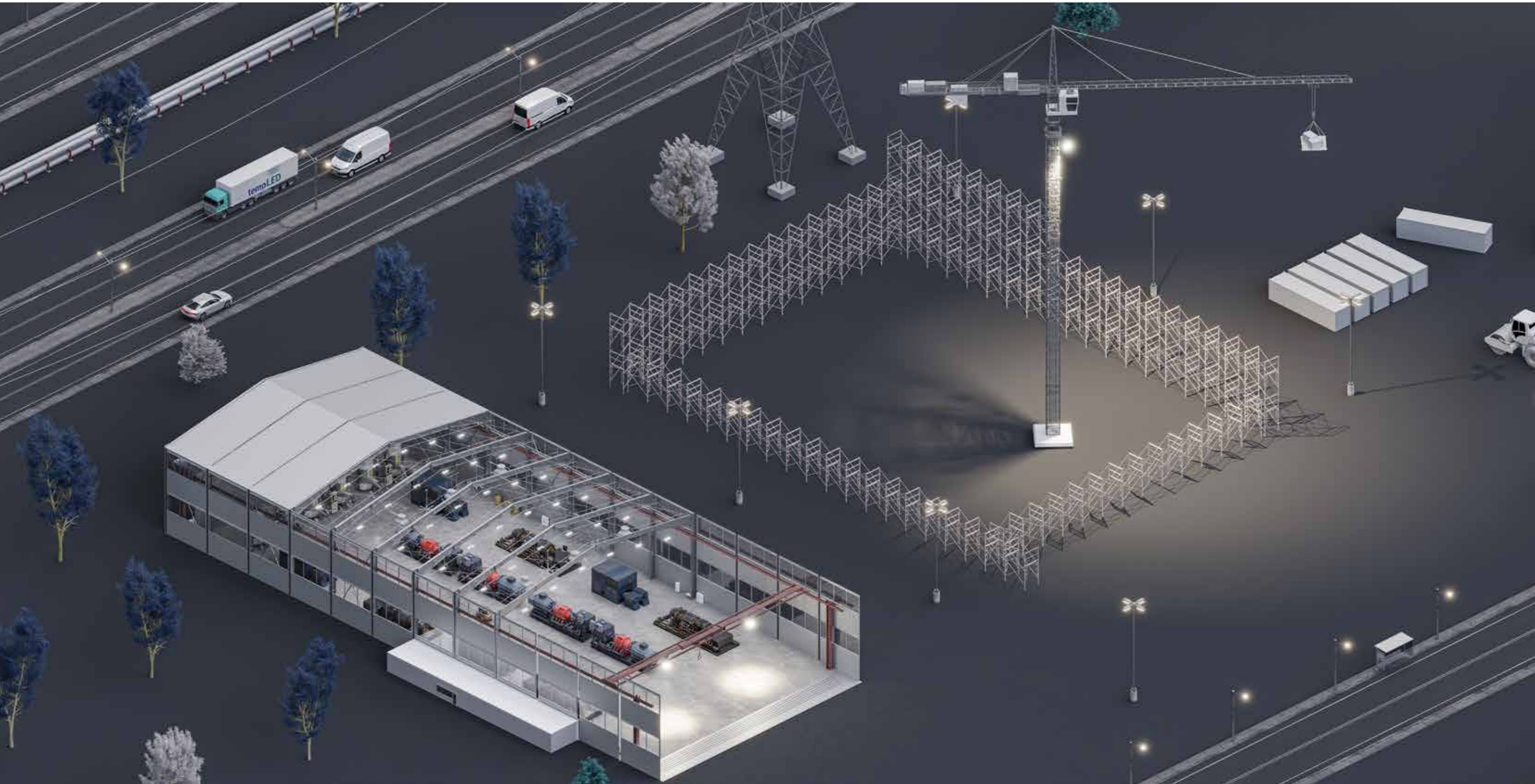
Unser Kunde  
Skistation Hexenwasser  
tempLED RayField V2

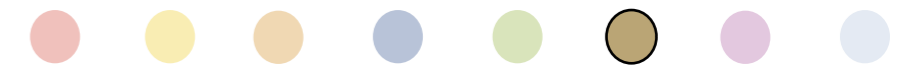
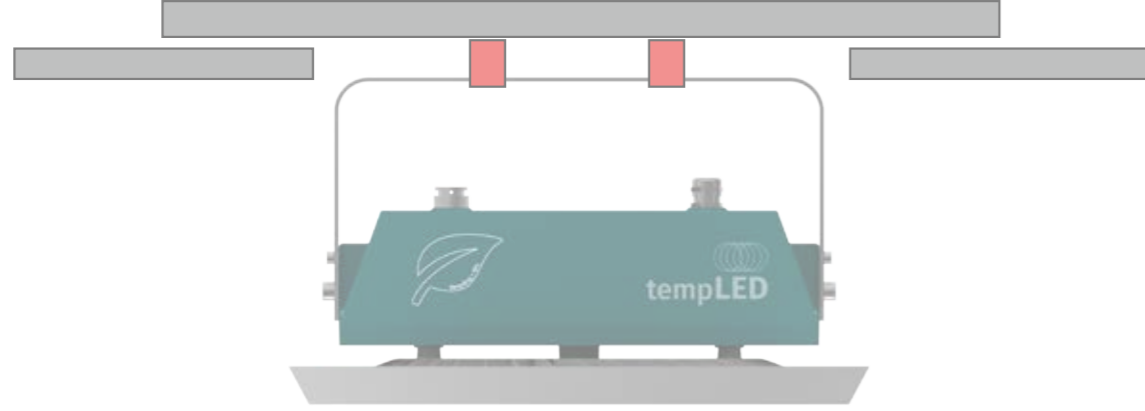


Unser Kunde  
Tennishotel Sonnenhügel  
tempLED RayLine Eco



Kranbeleuchtung





## Kranbeleuchtung

Wir bieten Kranleuchten für verschiedene Anwendungsbereiche an:

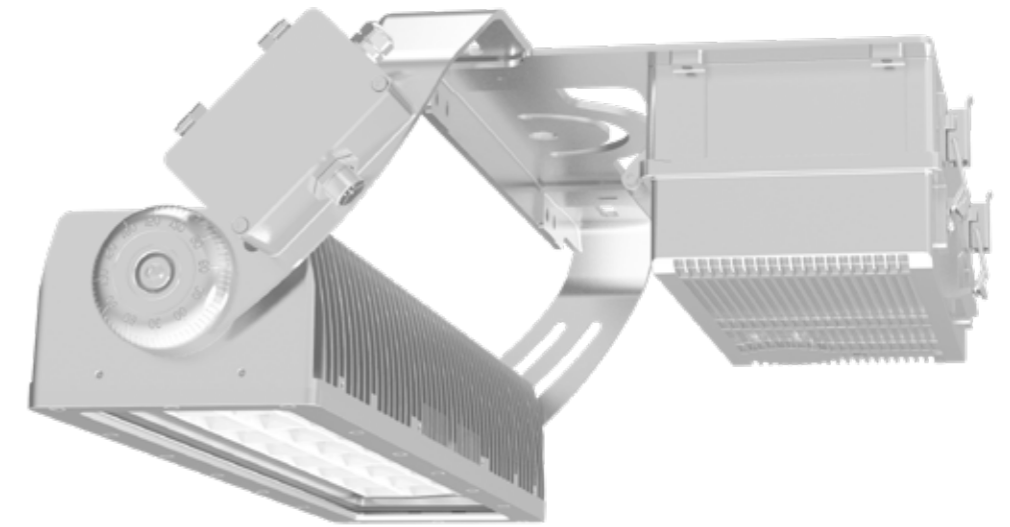
- Brückenkräne in Hallen
- Kräne im Hochtemperaturbereich
- Verlade- und Baukräne für den Außenbereich

Unsere Kranleuchten bieten die perfekte Beleuchtungslösung für Innen- und Außenkräne.

### Unser Produktportfolio für Kranleuchten:

- tempLED RayBeam Lite V2
- tempLED RayBeam Pro V2
- tempLED RayBeam Pro V2 HT
- tempLED RayField V3

Up to 180 lm/W with crane mounting kit  
 Up to 200 lm/W with crane mounting kit  
 Up to +80°C with crane mounting kit  
 Flutlicht mit Traversenmontagebügel



Unser Kunde  
 ThyssenKrupp  
 tempLED RayCrane HT



Unser Kunde  
 Blohm + Voss  
 tempLED RayField V2



Unser Kunde  
 Voestalpine  
 tempLED RayCrane

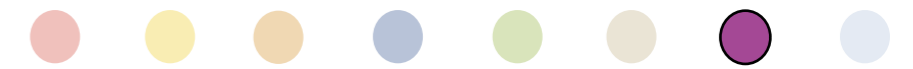


Unser Kunde  
 Hüttenwerke Krupp Mannesmann  
 tempLED RayCrane HT



**Bürobeleuchtung**

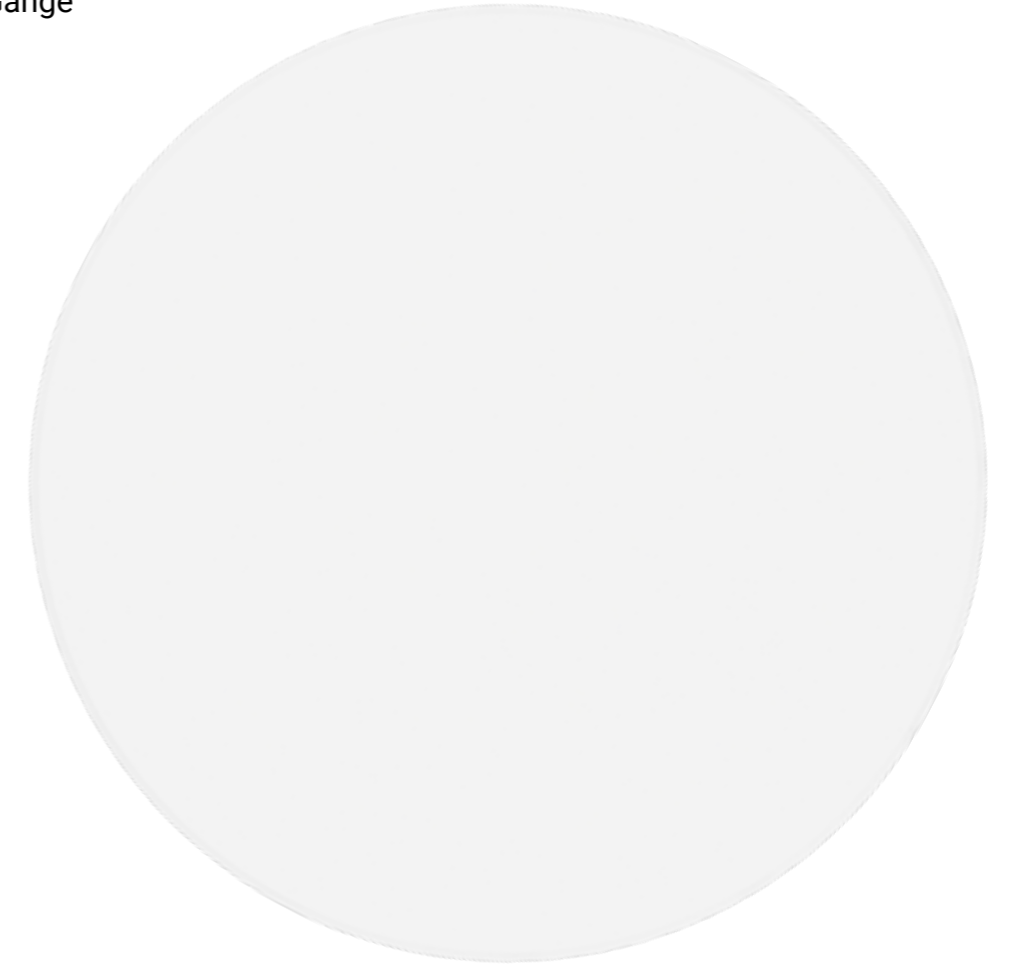




## Bürobeleuchtung

Wir bieten Büroleuchten für verschiedene Anwendungsbereiche an:

- Büroleuchten
- Leuchten für Sanitäranlagen
- Leuchten für Sozialräume, wie Küchen und Umkleiden
- Leuchten für Flure und Gänge



### Unser Produktportfolio für Büroleuchten:

- tempLED RaySquare V3
  - tempLED RaySquare Pro V3
  - tempLED RayDown V2
  - tempLED RayFlat
  - tempLED RayFlat Kit
- Deckenrasterleuchte  
Deckenrasterleuchte  
Deckeneinbauleuchte  
Wand- und Deckenaufbauleuchte  
Retrofit Wand- und Deckeneinbauleuchte



Anwendung:  
Sanitärbereiche



Anwendung:  
Gänge, Flure, Treppenhäuser  
in Gebäuden



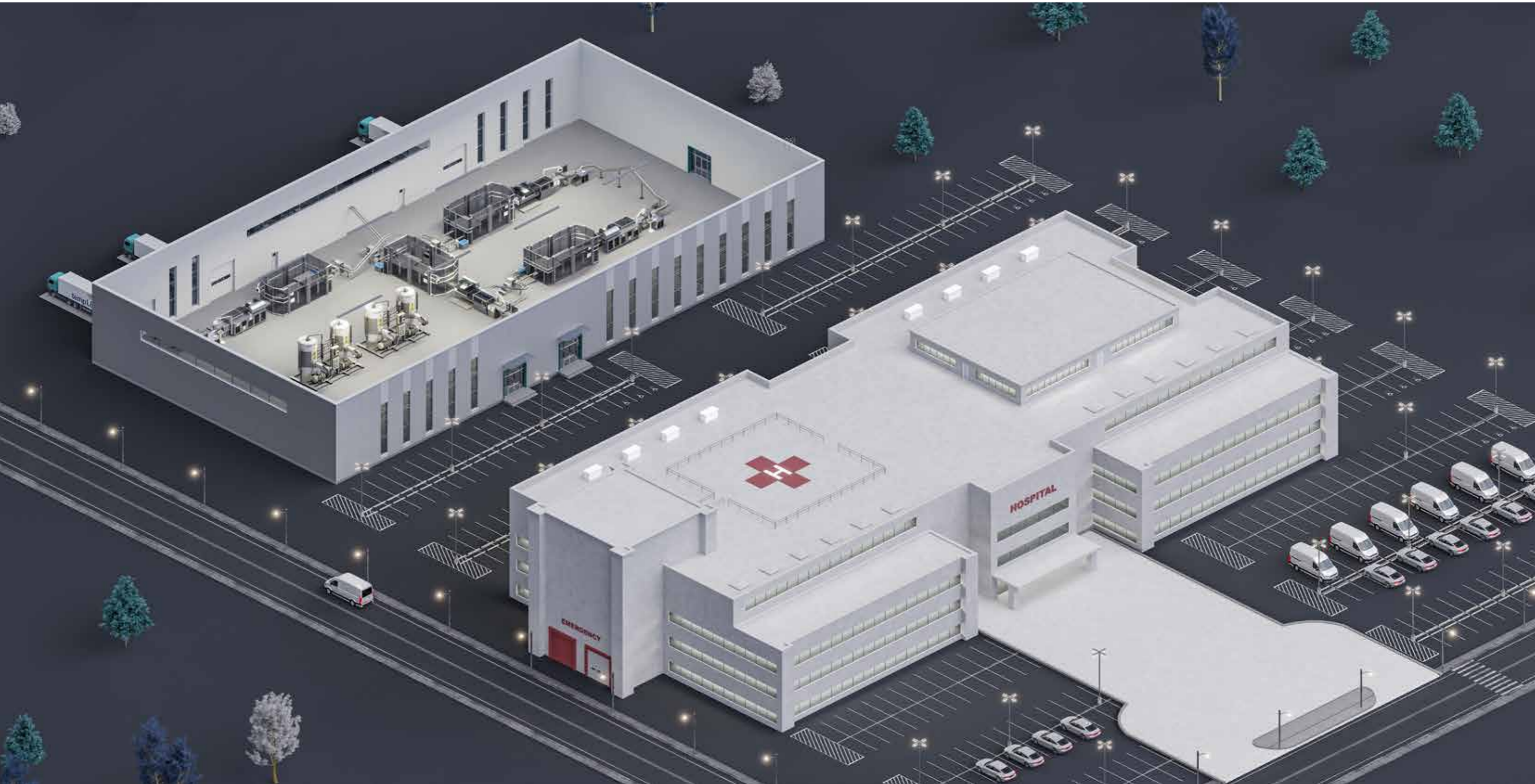
Anwendung:  
Büroleuchte

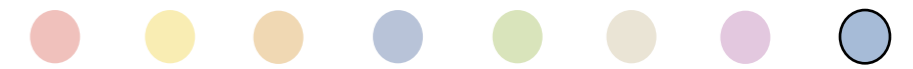


Anwendung:  
Büroleuchte



Reinraumbeleuchtung





## Reinraumbeleuchtung

Wir bieten Reinraumeuchten für verschiedene Anwendungsbereiche an:

- Reineräume der ISO-Klassen
- Sauberräume jeglicher Art
- Reinraumkits für eine kostensparende Umrüstungen auf LED-Beleuchtung ohne teure Neuzertifizierung

### Unser Produktportfolio für Reinraumleuchten:

- tempLED RayClean Pro V2
- tempLED RayClean Kit

Rein- und Sauberraumleuchte  
RetroFit-Umrüstkit für Reinraumleuchten



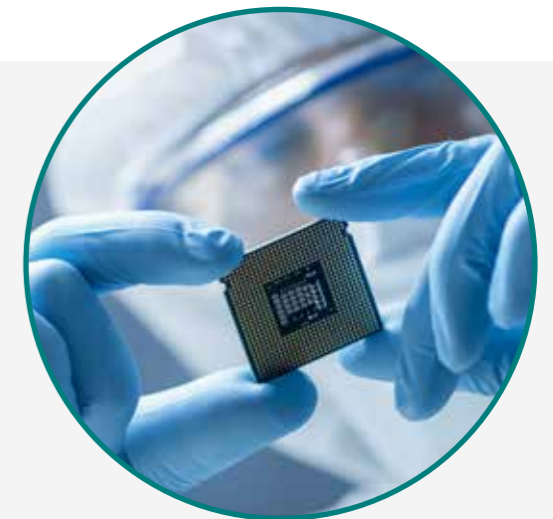
Anwendung:  
Kosmetikindustrie,  
andere Forschungsbereiche



Anwendung:  
Krankenhäuser, Arztpraxen,  
andere medizinische Bereich



Anwendung:  
Lebensmittelindustrie

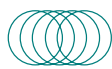


Anwendung:  
Chipindustrie



Unser Kunde  
Norske Skog

# So erreichen Sie uns



**tempLED**

Haben Sie Fragen zu unseren Produkten  
oder benötigen Sie weitere Informationen?

Unser Expertenteam hilft Ihnen gerne weiter!

**+49 8033 4954-710**  
**[sales@tempLED.de](mailto:sales@tempLED.de)**