



Reinraumleuchten cleanLED RL-E

MÖGLICHE EINSATZGEBIETE

- Operationssäle
- Untersuchungs- und Behandlungsräume
- Labortechnik
- Halbleiter-Fertigung
- Mikromechanik
- Pharma und Chemie
- Lebensmitteltechnik

In Reinräumen herrschen höchste Qualitätsansprüche an die Beleuchtung. Die Reinraumleuchten der Serie cleanLED RL-E werden diesen in jeder Hinsicht gerecht. Die Verwendung von Hochleistungs-Markenkomponten, eine präzise Verarbeitung und sorgfältige Materialwahl sind dafür die Grundlage.

Das Gehäuse aus Stahlblech wird pulverbeschichtet und ist damit resistent gegen Reinigungs- und Desinfektionsmittel. Die optische Abdeckung aus mattem ESG-Sicherheitsglas ist mit Sicherheitsstahlseilen und hochwertigen Neodymmagneten fixiert. Sie kann von unten geöffnet werden.

Maßgefertigte LED-Lichtfelder in Kombination mit Reflektoren und dem Optikdesign ergeben eine homogene Abstrahlcharakteristik mit niedriger Blendung. Damit sind die Leuchten

auch für Räume mit Bildschirmarbeitsplätzen und bei Verwendung von Lasern geeignet.

Eine Lebensdauer (L80) von über 50.000 Stunden macht die Leuchte über Jahre nahezu wartungsfrei. Die hohe Lichtausbeute von bis zu 111 lm/W senkt zudem die Energiekosten im Vergleich zu Leuchtstoffröhren.

Die Serie cleanLED RL-E ist für Reinräume und zugehörige Reinraumbereiche nach DIN EN ISO 14644-1 in den Klassen 1 - 9 zertifiziert.

Neben den gängigen Standardmodellen haben wir uns auf Sonderanfertigungen nach Kundenvorgaben spezialisiert. Dank unserer langjährigen Erfahrung in den Bereichen Metallbau, Elektronik und Lichttechnik realisieren wir individuelle Anforderungen rasch und zuverlässig.

Änderungen und Irrtümer vorbehalten. Abbildungen ähnlich.

cleanLED RL-E



cleanLED	RL-E X625 35	RL-E X625 57	RL-E X625 35	RL-E X625 57
Artikelnummer	726234	726254	726334	726354
GTIN / EAN	4260491845009	4260491845016	4260491845023	4260491845030
Lichtstrom	ca. 3.775 lm	ca. 6.325 lm	ca. 3.550 lm	ca. 5.750 lm
Lichtausbeute	ca. 107,9 lm/W	ca. 111 lm/W	ca. 101,4 lm/W	ca. 100,9 lm/W
Abstrahlwinkel	120°	120°	120°	120°
Farbtemperatur	4.000 K	4.000 K	4.000 K	4.000 K
Dimmung	optional	optional	optional	optional
Leistungsaufnahme	35 W	57 W	35 W	57 W
Stromaufnahme	0,15 A	0,25 A	0,15 A	0,25 A
Einschaltstrom max.	20 A	20 A	20 A	20 A
THD-Wert	8 %	8 %	8 %	8 %
Energieeffizienzklasse	A+	A+	A+	A+
Gewicht	11 kg	11 kg	11 kg	11 kg
Abmessungen	620 × 620 × 90 mm	620 × 620 × 90 mm	310 × 1.245 × 90 mm	310 × 1.245 × 90 mm

Weitere Lichtfarben, Abmessungen und Varianten für andere Deckensysteme sowie Anbauleuchten erhältlich.

WEITERE EIGENSCHAFTEN

(gleich für alle Leuchtentypen)

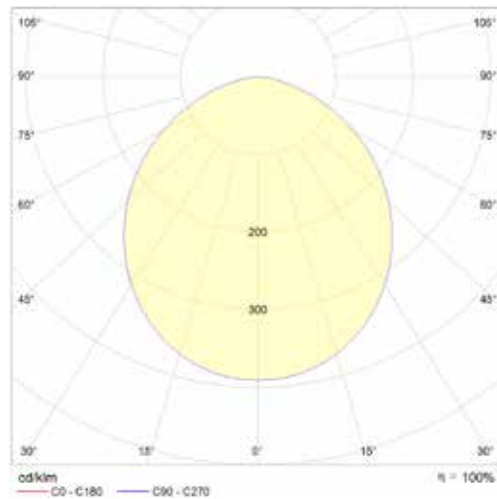
- Leistungsfaktor: 0,97
- Netzspannung: 100 – 240 V~
- Überspannungsschutz: ja
- Netzfrequenz: 50 Hz
- Elektrischer Anschluss: Anschlusskabel 3-polig 1,3 m Länge oder direkt in der Leuchte
- Schutzklasse: I
- Einsatz bei Temperaturen von -20° bis +40° C
- Temperaturüberwachung: ja
- Lebensdauer (L80): 50.000 h
- Garantie: 5 Jahre gemäß unseren Garantiebedingungen
- Konformität: CE, RoHs, DIN 14644-1
- Zertifikate: ENEC 21
- Schutzart: IP 65
- Farbe Kühlkörper: weiß RAL 9010
- Material Kühlkörper: Stahlblech pulverbeschichtet
- Montageart: für abgehängte Decken
- Farbwiedergabewert: $R_a > 80$
- Fotobiologische Sicherheit IEC/TR 62778: 0
- Material Optik: Einscheiben-Sicherheitsglas matt
- Lieferumfang: Leuchte, Verpackungsmaterial



cleanLED

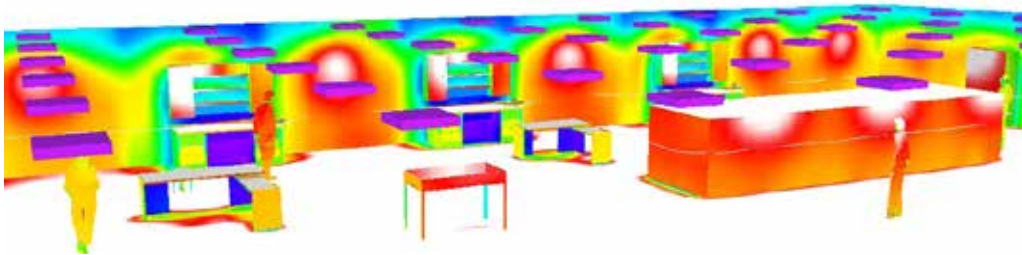
Reinraumleuchten RL-E

Lichtverteilungskurve cleanLED RL-E:



Beispiel cleanLED RL-E X625 57

Beispiel Lichtplanung cleanLED RL-E:



Optionen cleanLED RL-E:



Dimmbares Netzteil
für DALI oder Analog 1–10 V



Notlichtmodul
für 1 oder 3 Stunden Betrieb auf Wunsch mit Selbsttestfunktion



Steck- und Klemmverbindungen
Wieland, BJB, Isodom, usw.